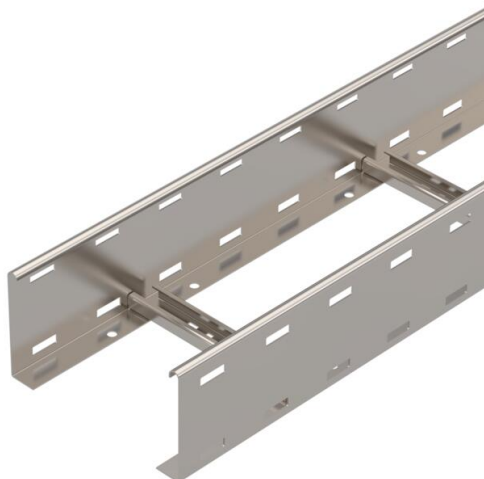


# Fiche technique

## Échelle à câbles LG 110, 6 m VS A2

Référence: 6216492



Échelle à câbles avec longeron latéral perforé d'une hauteur latérale de 110 mm, avec échelons rivetés à profilé en C ouvert vers le haut. L'échelle à câbles est livrée repliée.

Vous trouverez la bride de fixation rapide adaptée de type 2056 dans la section des systèmes d'échelles verticales. Atténuation magnétique du blindage sans couvercle 10 dB, avec couvercle 15 dB.



**A2** acier inoxydable 1.4301

**2B** nu, traité

### Données de base

|   |                           |
|---|---------------------------|
| Référence                                 | 6216492                   |
| Type                                      | LG 112 VS6 A2             |
| Désignation 1                             | Echelle à câbles          |
| Désignation 2                             | échelons perforés VS      |
| Fabricant                                 | OBO                       |
| Dimension                                 | 110x200x6000              |
| Coloris                                   | acier inoxydable          |
| Matériau                                  | acier inoxydable 1.4301   |
| Surface                                   | nu, traité                |
| Norme de surface                          |                           |
| Unité d'emballage minimale                | 6                         |
| Unité de mesure                           | Mètre                     |
| Poids                                     | 377,666 kg                |
| Unité de poids                            | kg/100 pc                 |
| Empreinte CO2 (GWP) du berceau à la porte | 19,5008 kg CO2e / 1 Mètre |

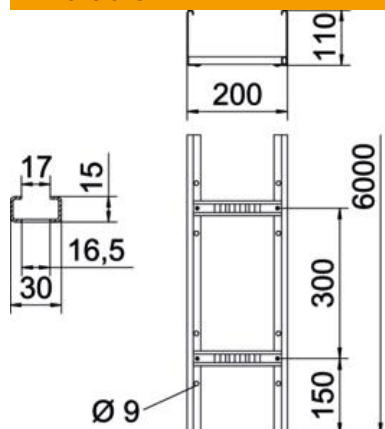
# Fiche technique

## Échelle à câbles LG 110, 6 m VS A2

Référence: 6216492



### Dimensions



|                    |          |
|--------------------|----------|
| Dimension          | 110x200  |
| Longueur           | 6 000 mm |
| Largeur            | 200 mm   |
| Hauteur            | 110 mm   |
| Cote B             | 200 mm   |
| Fente de l'échelon | 17,00    |

### Caractéristiques techniques

|  |                       |
|--|-----------------------|
| Fixation des échelons                  | à rivets aveugles     |
| Type de fixation du système de montage | Sol Plafond Mur       |
| Section utile                          | 188 cm <sup>2</sup>   |
| Section utile                          | 18800 mm <sup>2</sup> |
| Distance entre les échelons            | 300 mm                |
| Modèle longue portée                   | non                   |
| Épaisseur de longeron                  | 1,5 mm                |

### Charges

|   |           |
|---|-----------|
| Espacements utilisables entre supports min. | 2 m       |
| Espacements utilisables entre supports max. | 6 m       |
| Distance entre support 2,0m                 | 3,1 kN/m  |
| Distance entre supports 2,5m                | 2 kN/m    |
| Distance entre supports 3,0m                | 1,3 kN/m  |
| Distance entre supports 3,5m                | 0,9 kN/m  |
| Distance entre support 4,0m                 | 0,6 kN/m  |
| Distance entre support 4,5m                 | 0,5 kN/m  |
| Distance entre support 5,0m                 | 0,45 kN/m |
| Distance entre support 6,0m                 | 0,15 kN/m |