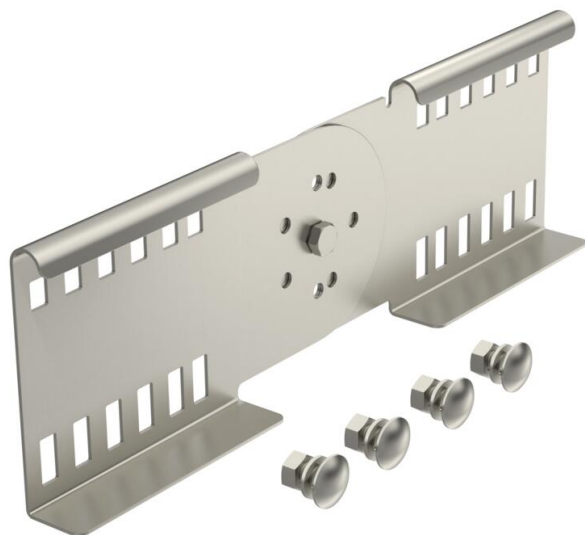


Scheda tecnica

Connettore snodato 110 A2

Codice articolo: 6216648



Connettore regolabile esterno per il fissaggio di passerelle e accessori con bordo di altezza pari a 110 mm e longherone forato. Angolo regolabile in verticale. La continuità elettrica è assicurata attraverso il connettore.



A2 Acciaio legato, INOX 1.4301

2B non trattato, ulteriore trattamento

Dati anagrafici

Codice articolo	6216648
Tipo	LGVG 110 A2
Sigla 1	Connettore regolabile
Sigla 2	per passerella traversini
Produttore	OBO
Dimensione	114x360
Colore	acciaio legato
Materiale	Acciaio, INOX 1.4301
Superficie	non trattato, ulteriore trattamento
Norma per superfici	
Unità VK più piccola	10
Unità	Pezzo
Peso	77,4 kg
Unità di peso	kg/100 Pz.
Impronta CO2 (GWP) dalla culla al cancello	6,1288 kg CO2e / 1 Pezzo

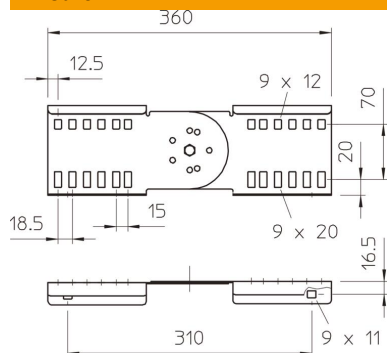
Scheda tecnica

Connettore snodato 110 A2

Codice articolo: 6216648



Misure



Dimensioni	114x360
Lunghezza	360 mm
Larghezza	28 mm
Altezza	110 mm
Spessore lamiera	1,5 mm

Dati tecnici

Versione	Giunto longitudinale ed angolare
Adatto per passerelle grigliate	no
Adatto per passerelle portacavi	sì
Adatto per passerelle	no
Adatto per sistemi portacavi con altezza pari a	110 mm
Giunto snodato orizzontale	no
Giunto snodato verticale	sì
Acciaio inossidabile, decapato	no
Tipo di collegamento	Connettore a vite