

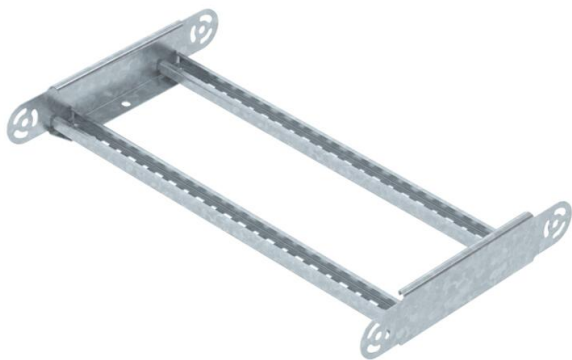
Fiche technique

Élément de coude articulé 60 FT

Référence: 6225476



Élément de coude articulé avec échelon soudé pour une utilisation avec les types d'échelles à câbles d'une hauteur latérale de 60 mm.



- St** acier
- FT** galvanisé à chaud par trempage

Données de base	
Référence	6225476
Type	LGBE 650 FT
Désignation 1	Elément de coude articulé
Désignation 2	pour échelle à câbles
Fabricant	OBO
Dimension	60x500
Coloris	zinc
Matériau	acier
Surface	galvanisé à chaud par trempage
Norme de surface	DIN EN ISO 1461
Unité d'emballage minimale	1
Unité de mesure	Pièce
Poids	130,2 kg
Unité de poids	kg/100 paires
Empreinte CO2 (GWP) du berceau à la porte	3,557 kg CO2e / 1 Pièce

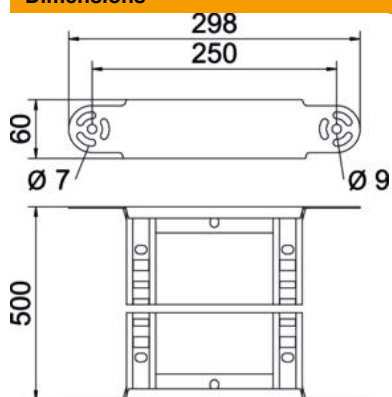
Fiche technique

Élément de coude articulé 60 FT

Référence: 6225476



Dimensions



Largeur	500 mm
Hauteur	60 mm
Cote B	500 mm
Cote R	500 mm

Caractéristiques techniques

Courbe (angle)	Réglable
Modèle d'échelons	Profilé perforé
Modèle de longeron latéral	Profilé plat
Version du connecteur	raccord intégré
Sécurité de fonctionnement	non
Changement de direction	vertical concave / convexe
Acier inoxydable, décapé	non
À charnière	non
Perforation latérale	non
Modèle longue portée	non
Épaisseur de longeron	1,5 mm