

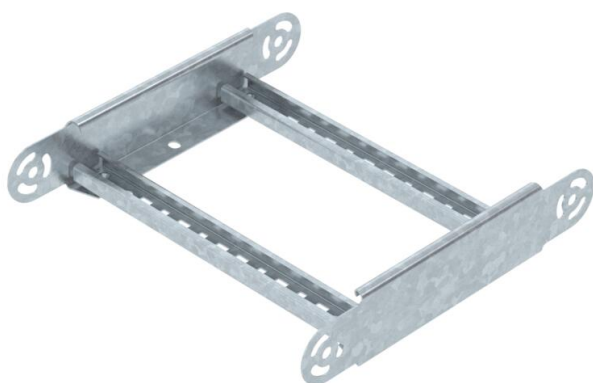
# Fiche technique

## Élément de coude articulé 60 FT

Référence: 6225472



Élément de coude articulé avec échelon soudé pour une utilisation avec les types d'échelles à câbles d'une hauteur latérale de 60 mm.



St

acier

FT

galvanisé à chaud par trempage

### Données de base

Référence	6225472
Type	LGBE 630 FT
Désignation 1	Elément de coude articulé
Désignation 2	pour échelle à câbles
Fabricant	OBO
Dimension	60x300
Coloris	zinc
Matériau	acier
Surface	galvanisé à chaud par trempage
Norme de surface	DIN EN ISO 1461
Unité d'emballage minimale	1
Unité de mesure	Pièce
Poids	102,6 kg
Unité de poids	kg/100 paires
Empreinte CO2 (GWP) du berceau à la porte	2,8558 kg CO2e / 1 Pièce

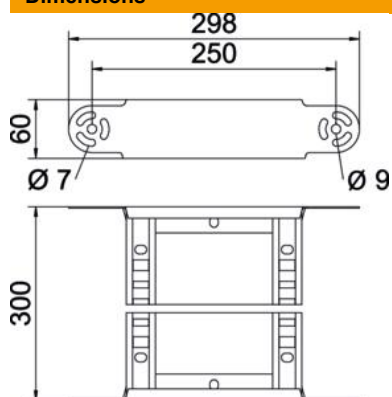
# Fiche technique

## Élément de coude articulé 60 FT

Référence: 6225472



### Dimensions



Largeur	300 mm
Hauteur	60 mm
Cote B	300 mm
Cote R	300 mm

### Caractéristiques techniques

Courbe (angle)	Réglable
Modèle d'échelons	Profilé perforé
Modèle de longeron latéral	Profilé plat
Version du connecteur	raccord intégré
Sécurité de fonctionnement	non
Changement de direction	vertical concave / convexe
Acier inoxydable, décapé	non
À charnière	non
Perforation latérale	non
Modèle longue portée	non
Épaisseur de longeron	1,5 mm