

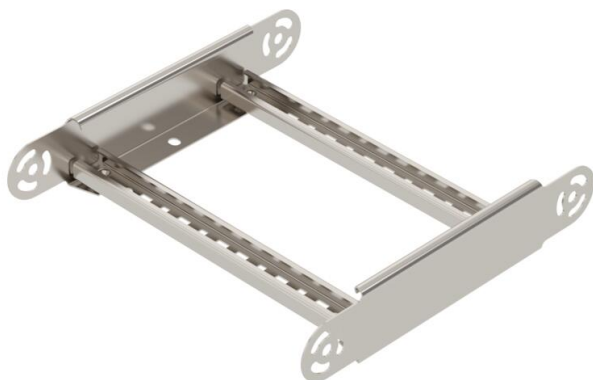
Scheda tecnica

Elemento per curve snodate 60 A2

Codice articolo: 6225462



Elemento per curva snodata con piolo saldato per l'impiego con tipi di passerelle con altezza laterale di 60 mm.



A2	Acciaio, INOX 1.4301
2B	non trattato, ulteriore trattamento

Dati anagrafici

Codice articolo	6225462
Tipo	LGBE 630 A2
Definizione 1	Elemento curva regolabile
Definizione 2	per passerella scaletta
Produttore	OBO
Dimensionee	60x300
Colore	acciaio inox
Materiale	Acciaio INOX 1.4301
Superficie	non trattato, ulteriore trattamento
Norma per superfici	
Unità VK più piccola	1
Unità	Pezzo
Peso	97 kg
Unità di peso	kg/100 Paio
Impronta CO2 (GWP) dalla culla al cancello	7,4823 kg CO2e / 1 Pezzo

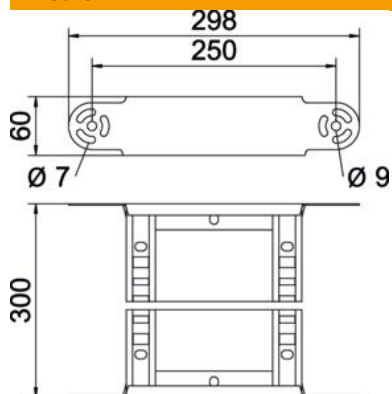
Scheda tecnica

Elemento per curve snodate 60 A2

Codice articolo: 6225462



Misure



Larghezza	300 mm
Altezza	60 mm
Dimensione B	300 mm
Dimensione R	300 mm

Dati tecnici

Piegatura (angolo)	regolabile
Versione dei pioli	Profilo forato
Versione del longherone laterale	profilo piatto
Versione connettore	connettore integrato
Mantenimento funzionale	no
Deviazione di direzione	verticale in salita/discesa
Acciaio inossidabile, decapato	no
Con cerniera	no
Foratura laterale	no
Versione a grande portata	no
Spessore longherone	1.5 mm