

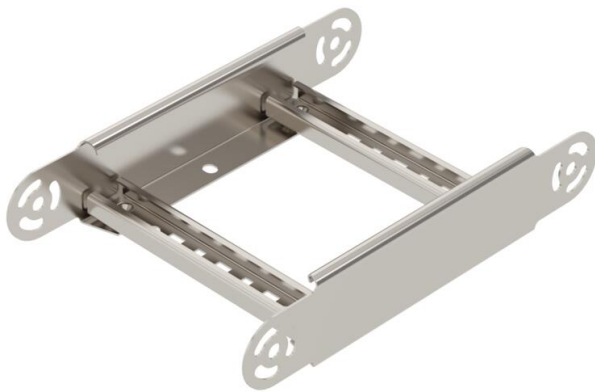
# Technisches Datenblatt

## Gelenkbogenelement 60 A2

Artikelnummer: 6225460



Gelenkbogenelement mit eingeschweißter Sprosse für den Einsatz bei den Kabellertypen mit der Seitenhöhe 60 mm.



|    |                      |
|----|----------------------|
| A2 | Edelstahl, rostfrei  |
| 2B | blank, nachbehandelt |

### Stammdaten

|                                     |                            |
|-------------------------------------|----------------------------|
| Artikelnummer                       | 6225460                    |
| Typ                                 | LGBE 620 A2                |
| Bezeichnung 1                       | Gelenkbogenelement         |
| Bezeichnung 2                       | für Kabelleiter            |
| Hersteller                          | OBO                        |
| Dimension                           | 60x200                     |
| Farbe                               | edelstahl                  |
| Werkstoff                           | Edelstahl, rostfrei 1.4301 |
| Oberfläche                          | blank, nachbehandelt       |
| Oberflächennorm                     |                            |
| Kleinste VK-Einheit                 | 1                          |
| Mengeneinheit                       | Stück                      |
| Gewicht                             | 84 kg                      |
| Gewichtseinheit                     | kg/100 St.                 |
| CO2 Fußabdruck (GWP) Cradle-to-Gate | 6,6842 kg CO2e / 1 Stück   |

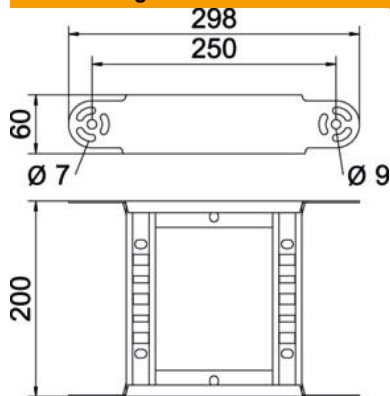
# Technisches Datenblatt

## Gelenkbogenelement 60 A2

Artikelnummer: 6225460



### Abmessungen



|        |        |
|--------|--------|
| Breite | 200 mm |
| Höhe   | 60 mm  |
| Maß B  | 200 mm |
| Maß R  | 200 mm |

### Technische Daten

|                            |                           |
|----------------------------|---------------------------|
| Abbiegung (Winkel)         | verstellbar               |
| Ausführung der Sprossen    | Profil gelocht            |
| Ausführung des Seitenholms | flaches Profil            |
| Ausführung Verbinder       | integrierter Verbinder    |
| Funktionserhalt            | nein                      |
| Richtungsänderung          | vertikal steigend/fallend |
| Rostfreier Stahl, gebeizt  | nein                      |
| Schamierend                | nein                      |
| Seitenlochung              | nein                      |
| Weitspann-Ausführung       | nein                      |
| Holmstärke                 | 1,5 mm                    |