

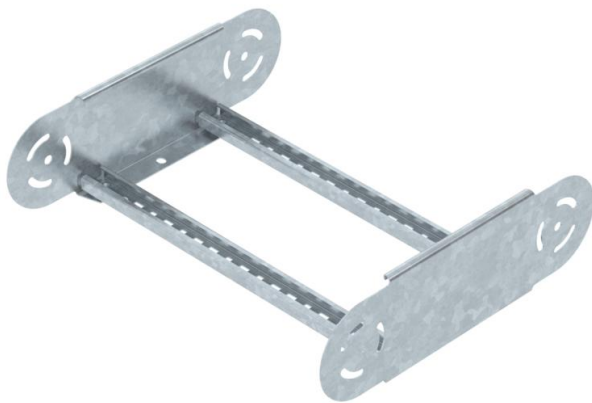
# Technisches Datenblatt

## Gelenkbogenelement 110 FT

Artikelnummer: 6225514



Gelenkbogenelement mit eingeschweißter Sprosse für den Einsatz bei den Kabellertypen mit der Seitenhöhe 110 mm.



St

Stahl

FT

tauchfeuerverzinkt

### Stammdaten

Artikelnummer	6225514
Typ	LGBE 1140 FT
Bezeichnung 1	Gelenkbogenelement
Bezeichnung 2	für Kabelleiter
Hersteller	OBO
Dimension	110x400
Farbe	zink
Werkstoff	Stahl
Oberfläche	tauchfeuerverzinkt
Oberflächennorm	DIN EN ISO 1461
Kleinste VK-Einheit	1
Mengeneinheit	Stück
Gewicht	165,1 kg
Gewichtseinheit	kg/100 St.
CO <sub>2</sub> Fußabdruck (GWP) Cradle-to-Gate	4,4634 kg CO <sub>2</sub> e / 1 Stück

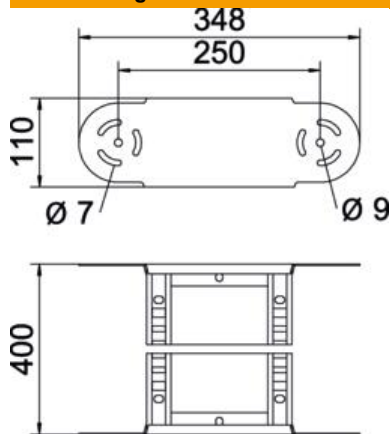
# Technisches Datenblatt

## Gelenkbogenelement 110 FT

Artikelnummer: 6225514



### Abmessungen



Breite	400 mm
Höhe	110 mm
Maß B	400 mm
Maß R	400 mm

### Technische Daten

Abbiegung (Winkel)	verstellbar
Ausführung der Sprossen	Profil gelocht
Ausführung des Seitenholms	flaches Profil
Ausführung Verbinder	integrierter Verbinder
Funktionserhalt	nein
Richtungsänderung	vertikal steigend/fallend
Rostfreier Stahl, gebeizt	nein
Scharnierend	ja
Seitenlochung	nein
Weitspann-Ausführung	nein
Holmstärke	1,5 mm