

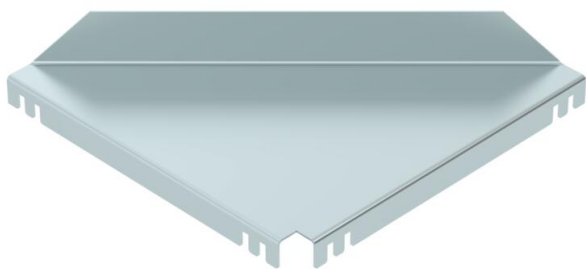
Fiche technique

Tôle d'angle DD

Référence: 6221216



Tôle d'angle pour augmenter le rayon et le support de câbles.



St Acier

DD galvanisé par bande zinc/aluminium, double trempage

Données de base

Référence	6221216
Type	LEB 25 DD
Désignation 1	Tôle d'angle
Désignation 2	pour échelle à câbles
Fabricant	OBO
Dimension	R250mm
Couleur	zinc
Matériau	Acier
Surface	galvanisé par bande zinc/aluminium, double trempage
Norme de surface	DIN EN 10346
Unité d'emballage minimale	1
Unité de quantité	pc
Poids	63,6 kg
Unité de poids	kg/100 pc
Empreinte CO2 (GWP) du berceau à la porte	2,3091 kg CO2e / 1 Pièce

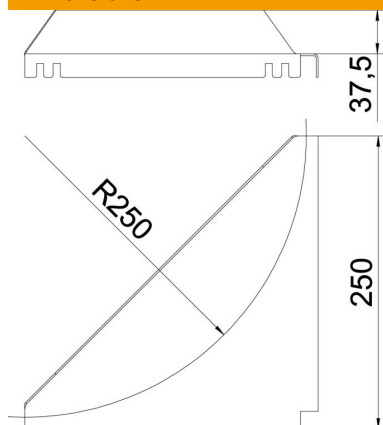
Fiche technique

Tôle d'angle DD

Référence: 6221216



Dimensions



Hauteur	45 mm
Cote a	250 mm

Caractéristiques techniques

Rayon	250 mm
-------	--------