

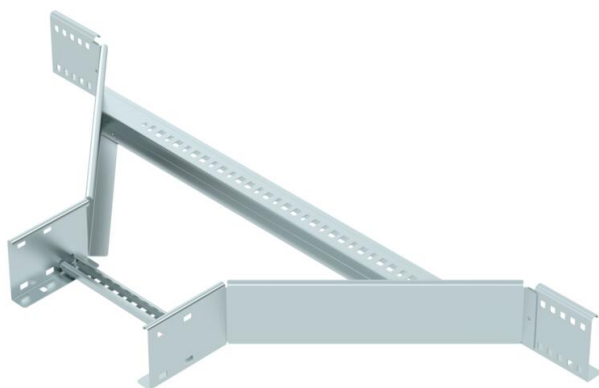
Fiche technique

Dérivation en Té 110 FS

Référence: 6225912



Dérivation à monter avec échelon soudée pour tous les types d'échelles à câbles d'une hauteur latérale de 110 mm.
Les raccords doivent être commandés séparément en quantité nécessaire.



St

acier

FS

galvanisé sendzimir

Données de base

Référence	6225912
Type	LAA 1130 R3 FS
Désignation 1	Dérivation
Désignation 2	pour échelle à câbles
Fabricant	OBO
Dimension	110x300
Coloris	zinc
Matériau	acier
Surface	galvanisé sendzimir
Norme de surface	DIN EN 10346
Unité d'emballage minimale	1
Unité de mesure	Pièce
Poids	411 kg
Unité de poids	kg/100 paires
Empreinte CO2 (GWP) du berceau à la porte	12,865 kg CO2e / 1 Pièce

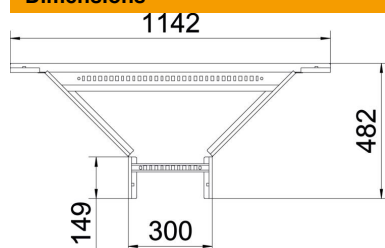
Fiche technique

Dérivation en Té 110 FS

Référence: 6225912



Dimensions



Largeur	300 mm
Hauteur	110 mm
Cote B	300 mm
Cote R	300 mm

Caractéristiques techniques

Modèle d'échelons	Profilé perforé
Modèle de longeron latéral	Profilé plat
Version du connecteur	sans raccord
Sécurité de fonctionnement	non
Acier inoxydable, décapé	non
Modèle longue portée	non
Épaisseur de longeron	1,5 mm