

# Technisches Datenblatt

## Klemmwinkel KWS FT

Artikelnummer: 6355250



Klemmwinkel mit Sechskantschraube Typ KWS zur direkten Befestigung von Konstruktionen an Stahlträgerflanschen.  
Der Klemmwinkel ist der jeweiligen Materialstärke des Trägers anzupassen.



**St** Stahl

**FT** tauchfeuerverzinkt

### Stammdaten

Artikelnummer	6355250
Typ	KWS 25 FT
Bezeichnung 1	Klemmwinkel
Bezeichnung 2	mit Sechskantschr., h = 25 mm
Hersteller	OBO
Dimension	60x50
Farbe	zink
Werkstoff	Stahl
Oberfläche	tauchfeuerverzinkt
Oberflächennorm	DIN EN ISO 1461
Kleinste VK-Einheit	10
Mengeneinheit	Paar
Gewicht	80 kg
Gewichtseinheit	kg/100 Paar
CO <sub>2</sub> Fußabdruck (GWP) Cradle-to-Gate	1,6951 kg CO <sub>2</sub> e / 2 Stück

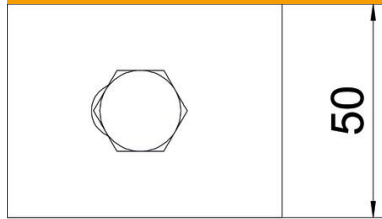
# Technisches Datenblatt

## Klemmwinkel KWS FT

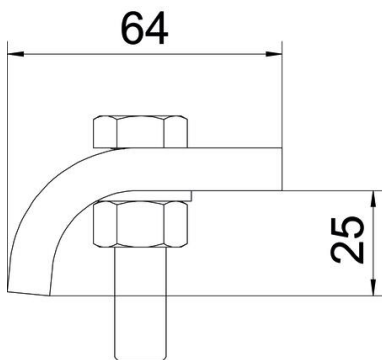
Artikelnummer: 6355250



### Abmessungen



Höhe	25 mm
------	-------



### Technische Daten

F in kN	5,7 kN
Geeignet für Flanschstärke max.	28 mm
Geeignet für Flanschstärke min.	22 mm
Gewinde metrisch	12
Schraube	M12 x 60