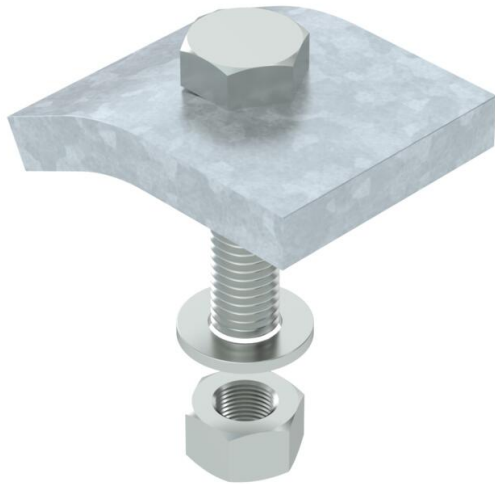


# Technisches Datenblatt

## Klemmwinkel KWS FT

Artikelnummer: 6355226



Klemmwinkel mit Sechskantschraube Typ KWS zur direkten Befestigung von Konstruktionen an Stahlträgerflanschen.  
Der Klemmwinkel ist der jeweiligen Materialstärke des Trägers anzupassen.



<b>St</b>	Stahl
<b>FT</b>	tauchfeuerverzinkt

### Stammdaten

Artikelnummer	6355226
Typ	KWS 10 FT
Bezeichnung 1	Klemmwinkel
Bezeichnung 2	mit Sechskantschr., h = 10 mm
Hersteller	OBO
Dimension	60x50
Farbe	zink
Werkstoff	Stahl
Oberfläche	tauchfeuerverzinkt
Oberflächennorm	DIN EN ISO 1461
Kleinste VK-Einheit	10
Mengeneinheit	Paar
Gewicht	70 kg
Gewichtseinheit	kg/100 Paar
CO <sub>2</sub> Fußabdruck (GWP) Cradle-to-Gate	1,4473 kg CO <sub>2</sub> e / 2 Stück

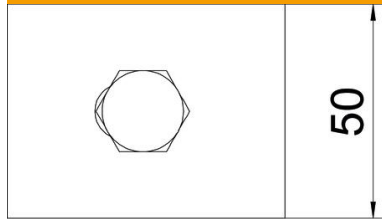
# Technisches Datenblatt

## Klemmwinkel KWS FT

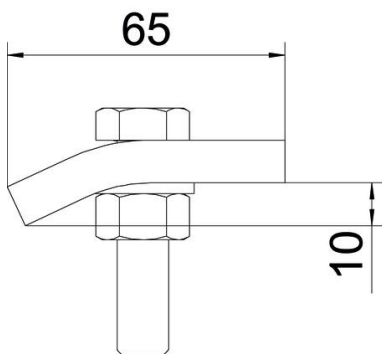
Artikelnummer: 6355226



### Abmessungen



Höhe 10 mm



### Technische Daten

F in kN	5,7 kN
Geeignet für Flanschstärke max.	12 mm
Geeignet für Flanschstärke min.	8 mm
Gewinde metrisch	12
Schraube	M12 x 50