

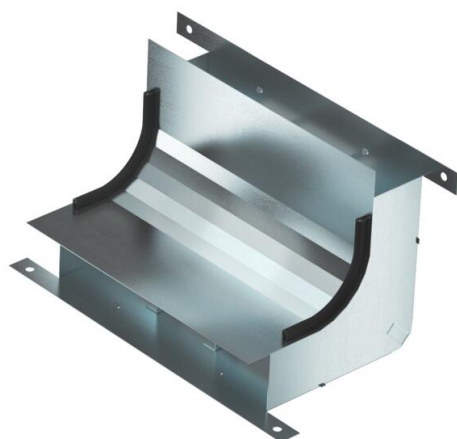
Scheda tecnica

Curva verticale, 3 vie, per altezza del canale di 58 mm

Codice articolo: 7400655



Curva verticale (2 pezzi) per una deviazione di direzione verticale di canali di installazione sotto pavimento sotto battuto (collegamenti a parete, immissioni).
Compatibile solo con UZD250-4/350-4.



St

Acciaio

FS

zincato in continuo

Dati anagrafici

Codice articolo	7400655
Tipo	KV3 25058-2
Definizione 1	Curva verticale
Definizione 2	3 scomparti per EÜK-2
Produttore	OBO
Dimensionee	330x177,7x177,7
Materiale	Acciaio
Superficie	zincato in continuo
Norma per superfici	DIN EN 10346
Unità VK più piccola	1
Unità	Pezzo
Peso	111.24 kg
Unità di peso	kg/100 Paio
Impronta CO2 (GWP) dalla culla al cancello	3,9797 kg CO2e / 1 Pezzo

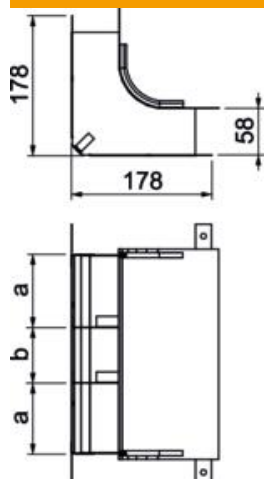
Scheda tecnica

Curva verticale, 3 vie, per altezza del canale di 58 mm

Codice articolo: 7400655



Misure



Lunghezza.	178 mm
Larghezza	250 mm
Altezza	58 mm
Dimensione a	90 mm
Dimensione b	70 mm
Dimensione H	58 mm

Dati tecnici

Numero di pareti divisorie fisse	2
Numero delle vie	3 St.
Adatto per canali sotto pavimento chiusi a filo battuto	no
Adatto per condotti sotto battuto coperti dal massetto	sì
Larghezza canale min.	250 mm
Altezza canale min.	58 mm
Sezione via a	4670 mm ²
Sezione via b	3884 mm ²