

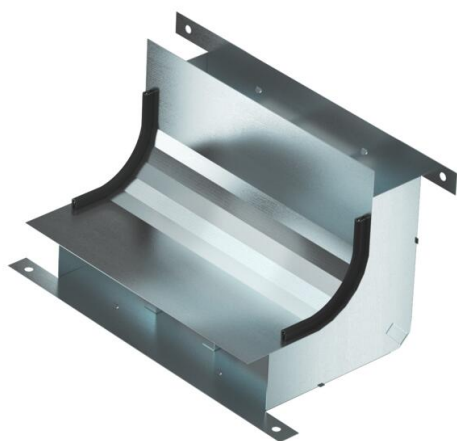
# Fiche technique

Coude vertical, à 3 compartiments, hauteur de goulotte  
58 mm

Référence: 7400655



Coude vertical (en 2 parties) pour le changement de direction vertical des goulottes d'installation sous plancher noyées dans la chape (prises murales, alimentations). Compatible uniquement avec UZD250-4/350-4.



St

acier

FS

galvanisé sendzimir

## Données de base

Référence	7400655
Type	KV3 25058-2
Désignation 1	Coude vertical
Désignation 2	3 compartiments pour EÜK-2
Fabricant	OBO
Dimension	330x177,7x177,7
Matériau	acier
Surface	galvanisé sendzimir
Norme de surface	DIN EN 10346
Unité d'emballage minimale	1
Unité de mesure	Pièce
Poids	111,24 kg
Unité de poids	kg/100 paires
Empreinte CO2 (GWP) du berceau à la porte	3,9797 kg CO2e / 1 Pièce

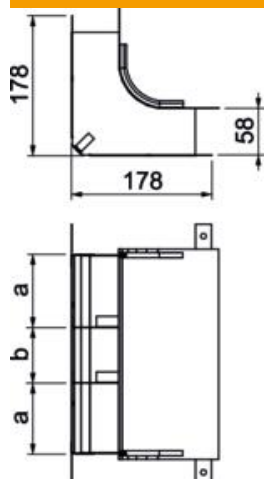
# Fiche technique

Coude vertical, à 3 compartiments, hauteur de goulotte  
58 mm

Référence: 7400655



## Dimensions



Longueur	178 mm
Largeur	250 mm
Hauteur	58 mm
Cote a	90 mm
Cote b	70 mm
Dimension h	58 mm

## Caractéristiques techniques

nombre de séparateurs fixes	2
Nombre de voies	3 St.
convient pour goulotte sous chape fermée, affleurante avec la chape	non
convient pour goulotte sous chape, noyée dans la chape	oui
Largeur de goulotte min.	250 mm
Hauteur de goulotte min.	58 mm
Section de traction a	4670 mm <sup>2</sup>
Section de traction b	3884 mm <sup>2</sup>