

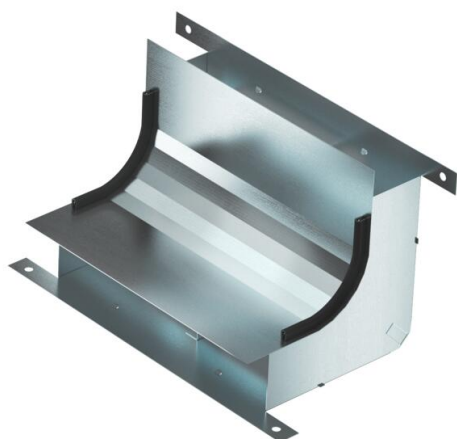
# Scheda tecnica

Curva verticale, 2 vie, per altezza del canale di 58 mm

Codice articolo: 7400643



Curva verticale (2 pezzi) per una deviazione di direzione verticale di canali di installazione sotto pavimento sotto battuto (collegamenti a parete, immissioni).  
Compatibile solo con UZD250-4/350-4.



**St** Acciaio

**FS** zincato in continuo

## Dati anagrafici

Codice articolo	7400643
Tipo	KV2 25058-2
Definizione 1	Curva verticale
Definizione 2	2 scomparti per EÜK-2
Produttore	OBO
Dimensionee	330x177,7x177,7
Materiale	Acciaio
Superficie	zincato in continuo
Norma per superfici	DIN EN 10346
Unità VK più piccola	1
Unità	Pezzo
Peso	104.18 kg
Unità di peso	kg/100 Paio
Impronta CO2 (GWP) dalla culla al cancello	3,4833 kg CO2e / 1 Pezzo

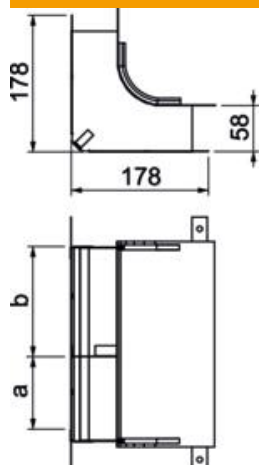
# Scheda tecnica

Curva verticale, 2 vie, per altezza del canale di 58 mm

Codice articolo: 7400643



## Misure



Lunghezza.	178 mm
Larghezza	250 mm
Altezza	58 mm
Dimensione a	110 mm
Dimensione b	140 mm
Dimensione H	58 mm

## Dati tecnici

Numero di pareti divisorie fisse	1
Numero delle vie	2 St.
Adatto per canali sotto pavimento chiusi a filo battuto	no
Adatto per condotti sotto battuto coperti dal massetto	sì
Larghezza canale min.	250 mm
Altezza canale min.	58 mm
Sezione via a	5800 mm <sup>2</sup>
Sezione via b	7500 mm <sup>2</sup>