

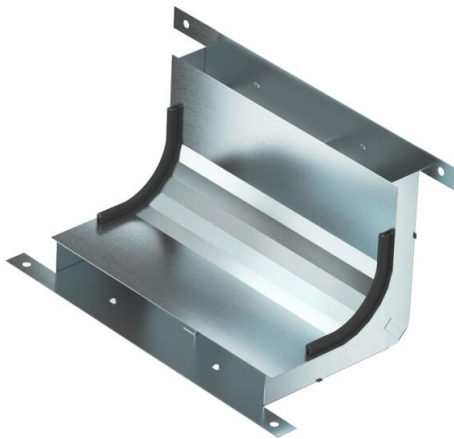
# Technisches Datenblatt

Vertikalkrümmen, 2-zügig, Kanalhöhe 28 mm

Artikelnummer: 7400633



Vertikalkrümmen (2-teilig) zur vertikalen Richtungsänderung von estrichüberdeckten Unterflur-Installationskanälen (Wandanschlüsse, Einspeisungen).



St	Stahl
FS	bandverzinkt

## Stammdaten

Artikelnummer	7400633
Typ	KV2 25028-2
Bezeichnung 1	Vertikalkrümmen
Bezeichnung 2	2-zügig für EÜK-2
Hersteller	OBO
Dimension	330x177,7x177,7
Werkstoff	Stahl
Oberfläche	bandverzinkt
Oberflächennorm	DIN EN 10346
Kleinste VK-Einheit	1
Mengeneinheit	Stück
Gewicht	95,41 kg
Gewichtseinheit	kg/100 St.
CO <sub>2</sub> Fußabdruck (GWP) Cradle-to-Gate	3,4507 kg CO <sub>2</sub> e / 1 Stück

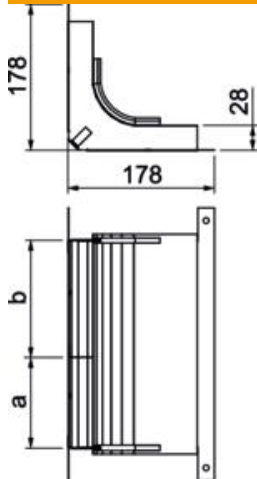
# Technisches Datenblatt

Vertikalkrümmer, 2-zügig, Kanalhöhe 28 mm

Artikelnummer: 7400633



## Abmessungen



Länge	178 mm
Breite	250 mm
Höhe	28 mm
Maß a	110 mm
Maß b	140 mm
Maß h	28 mm

## Technische Daten

Anzahl der festen Trennwände	1
Anzahl der Züge	2 St.
Geeignet für estrichbündigen geschlossenen Unterflurkanal	nein
Geeignet für estrichüberdeckten Unterflurkanal	ja
Kanalbreite min.	250 mm
Kanalhöhe min.	28 mm
Querschnitt Zug a	2701 mm <sup>2</sup>
Querschnitt Zug b	3483 mm <sup>2</sup>