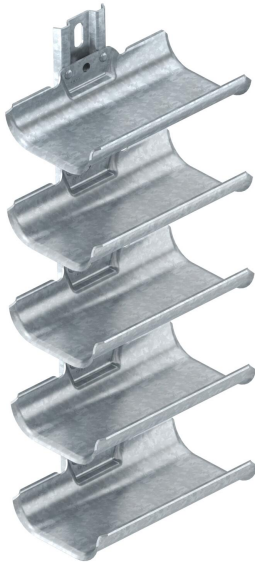


# Fiche technique

## Gouttière support de câbles, 5 câble, avec rail de fixation

Référence: 6006905



Les gouttières support de câbles sont destinées à une pose simple et rapide dans des zones n'offrant pas un espace suffisant pour montage de systèmes de support de câbles courants. Les gouttières support de câbles dispose d'une grande surface d'appui et de bords extérieurs arrondis pour protéger les câbles. Conformément à la norme DIN VDE 0298-300, ne pas dépasser un écart max. d'appui de 0,8 mm.



**St** acier

**FT** galvanisé à chaud par trempage

### Données sources

|   |                                |
|---|--------------------------------|
| Référence                                 | 6006905                        |
| Type                                      | KTW 100 5 FT                   |
| Désignation 1                             | Gouttière support de câbles    |
| Désignation 2                             | 5-way                          |
| Fabricant                                 | OBO                            |
| Dimension                                 | 500x200x123                    |
| Coloris                                   | zinc                           |
| Matériau                                  | acier                          |
| Surface                                   | galvanisé à chaud par trempage |
| Norme de surface                          | DIN EN ISO 1461                |
| Unité d'emballage minimale                | 1                              |
| Unité de mesure                           | Pièces                         |
| Poids                                     | 361 kg                         |
| Unité de poids                            | kg/100 paires                  |
| Empreinte CO2 (GWP) du berceau à la porte | 7,7337 kg CO2e / 1 Pièce       |

# Fiche technique

## Gouttière support de câbles, 5 câble, avec rail de fixation

Référence: 6006905



### Dimensions

|                   |        |
|-------------------|--------|
| Longueur          | 198 mm |
| Largeur           | 122 mm |
| Hauteur           | 500 mm |
| Épaisseur de tôle | 2 mm   |
| Cote L            | 500 mm |

### Caractéristiques techniques

|                           |          |
|---------------------------|----------|
| Nombre de gouttières      | 5 St.    |
| Modèle                    | multiple |
| F en kN par gouttière     | 0,5 kN   |
| Avec matériel de fixation | non      |
| Réglable                  | non      |