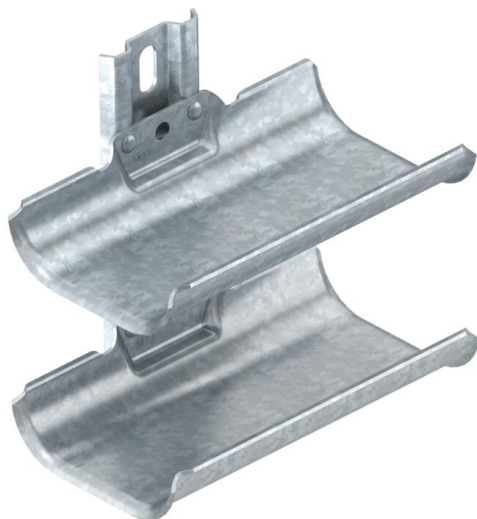


Fiche technique

Gouttière support de câbles, 2 câbles, avec rail de fixation

Référence: 6006902



Les gouttières support de câbles sont destinées à une pose simple et rapide dans des zones n'offrant pas un espace suffisant pour montage de systèmes de support de câbles courants. Les gouttières support de câbles dispose d'une grande surface d'appui et de bords extérieurs arrondis pour protéger les câbles. Conformément à la norme DIN VDE 0298-300, ne pas dépasser un écart max. d'appui de 0,8 mm.



St acier

FT galvanisé à chaud par trempage

Données sources

Référence	6006902
Type	KTW 100 2 FT
Désignation 1	Gouttière support de câbles
Désignation 2	double
Fabricant	OBO
Dimension	200x200x123
Coloris	zinc
Matériau	acier
Surface	galvanisé à chaud par trempage
Norme de surface	DIN EN ISO 1461
Unité d'emballage minimale	1
Unité de mesure	Pièces
Poids	111 kg
Unité de poids	kg/100 paires
Empreinte CO2 (GWP) du berceau à la porte	3,1109 kg CO2e / 1 Pièce

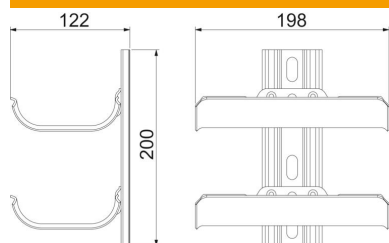
Fiche technique

Gouttière support de câbles, 2 câbles, avec rail de fixation

Référence: 6006902



Dimensions



Longueur	198 mm
Largeur	122 mm
Hauteur	200 mm
Épaisseur de tôle	2 mm
Cote L	200 mm

Caractéristiques techniques

Nombre de gouttières	2 St.
Modèle	multiple
F en kN par gouttière	0,5 kN
Avec matériel de fixation	non
Réglable	non