

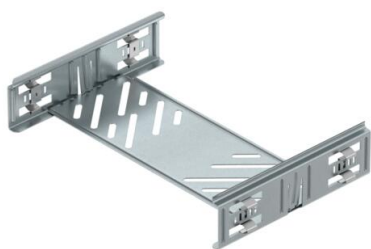
Scheda tecnica

Set giunti longitudinali Magic DD

Codice articolo: 6068942



Giunto con fissaggio rapido per il collegamento senza viti di passerelle forate con altezza laterale pari a 60 mm.
Il set di giunti può essere impiegato per la realizzazione di ampi raggi di curvatura e come giunto di dilatazione.



St

Acciaio

DD

zincatura a nastro Double Dip, zinco/alluminio

Dati anagrafici

Codice articolo	6068942
Tipo	KTSMV 630 DD
Definizione 1	Set di connettori lineari
Definizione 2	per passerella Magic
Produttore	OBO
Dimensionee	60x300x200
Colore	zinco
Materiale	Acciaio
Superficie	zincatura a nastro Double Dip, zinco/alluminio
Norma per superfici	DIN EN 10346
Unità VK più piccola	1
Unità	Pezzo
Peso	44 kg
Unità di peso	kg/100 Paio
Impronta CO2 (GWP) dalla culla al cancello	1,903 kg CO2e / 1 Pezzo

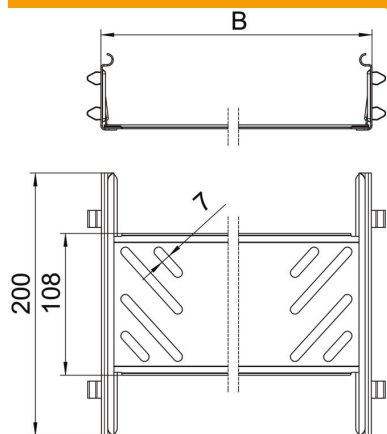
Scheda tecnica

Set giunti longitudinali Magic DD

Codice articolo: 6068942



Misure



Dimensioni	60x300
Lunghezza	200 mm
Larghezza	300 mm
Larghezza	12 in
Altezza	60 mm
Altezza	2 in
Spessore lamiera	1 mm
Dimensione B	300 mm

Dati tecnici

Versione	Giunto lineare
Mantenimento funzionale	no
Adatto per passerelle grigliate	no
Adatto per passerelle portacavi	no
Adatto per passerelle	sì
Adatto per sistemi portacavi con altezza pari a	60 mm
Giunto snodato orizzontale	no
Giunto snodato verticale	no
Acciaio inossidabile, decapato	no
Tipo di collegamento	connettore senza viti