

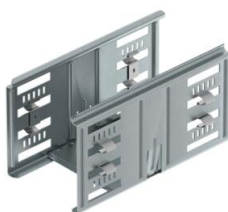
# Scheda tecnica

## Set giunti longitudinali Magic DD

Codice articolo: 6069112



Set di giunzione rapida senza viti per elemento rettilineo, composto da 3 elementi più quattro mollette.  
Grazie alla forma costruttiva ottimizzata, il connettore può essere impiegato per la realizzazione di raggi e come compensatore di lunghezza in caso di grandi oscillazioni di temperatura.



**St** Acciaio

**DD** Zincatura Double Dip, zinco/alluminio

### Dati anagrafici

Codice articolo	6069112
Tipo	KTSMV 110 DD
Sigla 1	Set connettori lineari
Sigla 2	per passerella Magic
Produttore	OBO
Dimensione	110x100x200
Colore	zinco
Materiale	Acciaio
Superficie	Zincatura Double Dip, zinco/alluminio
Norma per superfici	DIN EN 10346
Unità VK più piccola	1
Unità	Pezzo
Peso	44,1 kg
Unità di peso	kg/100 pz.
Impronta CO2 (GWP) dalla culla al cancello	1,8919 kg CO2e / 1 Pezzo

# Scheda tecnica

## Set giunti longitudinali Magic DD

Codice articolo: 6069112



### Misure



Lunghezza	200 mm
Larghezza	100 mm
Altezza	110 mm
Spessore lamiera	1 mm
Dimensione B	100 mm



### Dati tecnici

Versione	Giunzioni lineari
Mantenimento funzionale	no
Adatto per passerelle grigliate	no
Adatto per passerelle portacavi	no
Adatto per passerelle	sì
Adatto per sistemi portacavi con altezza pari a	110 mm
Giunto snodato orizzontale	no
Giunto snodato verticale	no
Acciaio inossidabile, decapato	no
Tipo di collegamento	connettore senza viti