

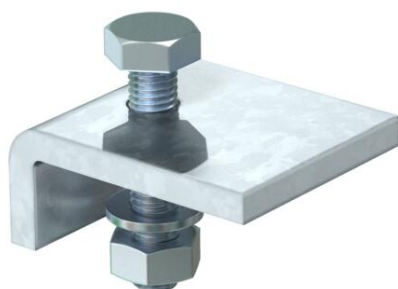
Fiche technique

Patte de serrage KL

Référence: 6354122



Patte de serrage KL1 pour la fixation de structures portantes légères sur les ailes des poutres métalliques (IPN)
la patte de serrage doit être adapté à l'épaisseur du matériau de la poutrelle IPN.



St

acier

FT

galvanisé à chaud par trempage

Données de base

Référence	6354122
Type	KL1 20 S FT
Désignation 1	Clame de fixation
Désignation 2	pour support en acier 20 mm
Fabricant	OBO
Dimension	60x50
Coloris	zinc
Matériau	acier
Surface	galvanisé à chaud par trempage
Norme de surface	DIN EN ISO 1461
Unité d'emballage minimale	10
Unité de mesure	Pièce
Poids	25 kg
Unité de poids	kg/100 paires
Empreinte CO2 (GWP) du berceau à la porte	0,5136 kg CO2e / 1 Pièce

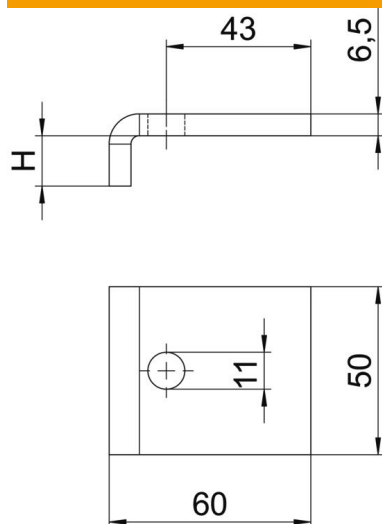
Fiche technique

Patte de serrage KL

Référence: 6354122



Dimensions



Hauteur	20 mm
---------	-------

Caractéristiques techniques

Filetage, métrique	10
Vis	M10 x 50