

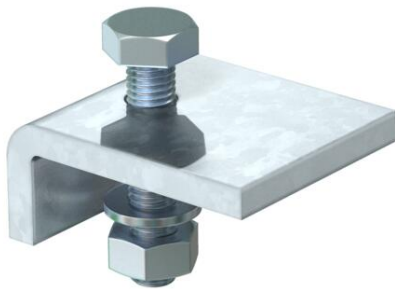
Technisches Datenblatt

Klemmlasche KL

Artikelnummer: 6354122



Klemmlasche Typ KL1 zur Befestigung von leichten Tragekonstruktionen an Stahlträgerflanschen.
Die Klemmlasche ist der jeweiligen Materialstärke des Trägers anzupassen.



St

Stahl

FT

tauchfeuerverzinkt

Stammdaten

Artikelnummer	6354122
Typ	KL 1 20 S FT
Bezeichnung 1	Klemmlasche
Bezeichnung 2	für Stahlträger 20 mm
Hersteller	OBO
Dimension	60x50
Farbe	zink
Werkstoff	Stahl
Oberfläche	tauchfeuerverzinkt
Oberflächennorm	DIN EN ISO 1461
Kleinste VK-Einheit	10
Mengeneinheit	Stück
Gewicht	25 kg
Gewichtseinheit	kg/100 St.
CO ₂ Fußabdruck (GWP) Cradle-to-Gate	0,5136 kg CO ₂ e / 1 Stück

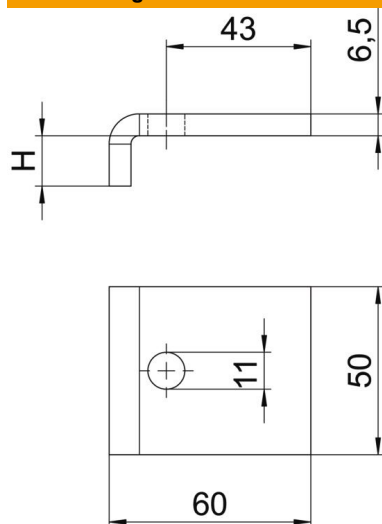
Technisches Datenblatt

Klemmlasche KL

Artikelnummer: 6354122



Abmessungen



Höhe	20 mm
------	-------

Technische Daten

Gewinde metrisch	10
Schraube	M10 x 50