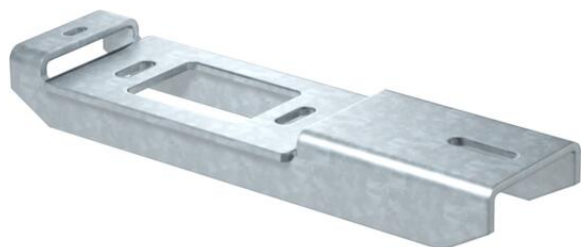


# Fiche technique

## Semelle d'adaptation, asymétrique

Référence: 6346820



Semelle d'adaptation, modèle asymétrique, pour augmenter la capacité de charge des pendants IS 8 K et US 7 K.  
La semelle d'adaptation augmente la capacité de charge des pendants IS 8 K et US 7 K sous respect des valeurs caractéristiques des chevilles.



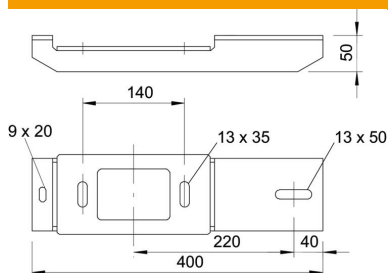
**St** Acier

**FT** galvanisé à chaud par trempage

### Données de base

Référence	6346820
Type	KA-ASY FT
Désignation 1	Semelle asymétrique
Désignation 2	pour US 7K et IS 8K
Fabricant	OBO
Dimension	400x101
Couleur	zinc
Matériau	Acier
Surface	galvanisé à chaud par trempage
Norme de surface	DIN EN ISO 1461
Unité d'emballage minimale	1
Unité de quantité	pc
Poids	280 kg
Unité de poids	kg/100 pc
Empreinte CO2 (GWP) du berceau à la porte	9,4196 kg CO2e / 1 Pièce

### Dimensions



Longueur	400 mm
Largeur	100 mm
Hauteur	50 mm

# Fiche technique

## Semelle d'adaptation, asymétrique

Référence: 6346820



charge unilatérale

Cheville type	Charge maximale [kN]					
	Largeur de console [mm]					
	110	210	310	410	510	610
BZ 70 M12-15/110	9,6	9,3	7	7	5	5