

# Scheda tecnica

## Colonna per installazione tipo ISSHS140700

Codice articolo: 6290040

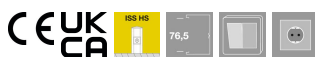


Colonne in alluminio a 2 vie con apertura di sistema di 76,5 mm.

Vuota, dotabile di apparecchi disponibili in commercio (presa, telefono, ecc.) max. 10 apparecchi.

Possibilità di fissaggio diretto al pavimento. Le scatole di incasso apparecchi sono da ordinare separatamente.

Le colonne di installazione sono predisposte per l'inserimento di scatole di incasso apparecchi con scatto frontale di serie 71GD... È possibile installare un separatore tipo GA-TW (6279711) e montare la graffa della parte superiore tipo KL80A.



**Alu** Alluminio

### Dati anagrafici

Codice articolo	6290040
Tipo	ISSHS140700RW
Definizione 1	Colonna per installazione
Definizione 2	Pavimento
Produttore	OBO
Dimensionee	675x130x140
Colore	bianco; RAL 9010
Materiale	Alluminio
Unità VK più piccola	1
Unità	Pezzo
Peso	466 kg
Unità di peso	kg/100 Paio
Impronta CO2 (GWP) dalla culla al cancello	49,886 kg CO2e / 1 Pezzo

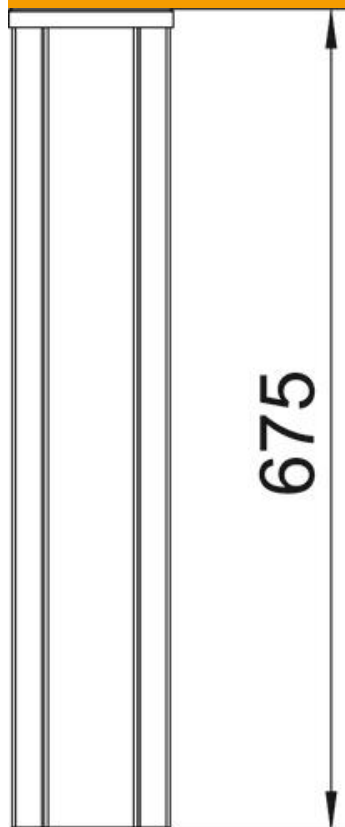
# Scheda tecnica

Colonna per installazione tipo ISSHS140700

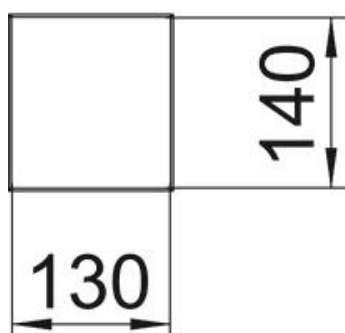
Codice articolo: 6290040



## Misure



Lunghezza	675 mm
Larghezza	130 mm
Altezza	140 mm



# Scheda tecnica

Colonna per installazione tipo ISSHS140700

Codice articolo: 6290040



## Dati tecnici

Numero di parti superiori applicabili	2
Numero delle vie	2 St.
Versione	su due lati
Tipo di fissaggio	avvitare
Montaggio a pavimento	sì
Montaggio a soffitto	no
Profilo continuo	sì
Priva di alogeni	sì
Entrata cavo	sotto
Larghezza della parte superiore	76.5 mm
Spostabile	no
Forma colonna	rettangolare
Altezza colonna min.	675 mm
Regolabile	no
Precablato	no