

# Fiche technique

## Colonne de distribution, type ISSHS140700

Référence: 6290040

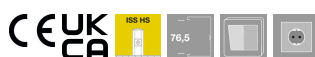


Colonne de distribution ISS en aluminium, à 2 compartiments, avec une ouverture du système de 76,5 mm.

Vide, pouvant être équipée d'appareillages courants (prise de courant, téléphone, etc.) - Maximum 10 appareillages.

Fixation directe au sol possible. Les boîtiers d'appareillages à commander séparément.

La colonne de distribution est prévue pour accueillir des boîtiers d'appareillages de type 71GD... se clipsant en face avant. Montage possible en option d'un séparateur de type GA-TW (6279711) et de la barrette de couvercle type KL80A.



**Alu** aluminium

### Données de base

|   |                          |
|---|--------------------------|
| Référence                                 | 6290040                  |
| Type                                      | ISSHS140700RW            |
| Désignation 1                             | Colonne de distribution  |
| Désignation 2                             | Sol                      |
| Fabricant                                 | OBO                      |
| Dimension                                 | 675x130x140              |
| Coloris                                   | blanc pur; RAL 9010      |
| Matériau                                  | aluminium                |
| Unité d'emballage minimale                | 1                        |
| Unité de mesure                           | Pièce                    |
| Poids                                     | 466 kg                   |
| Unité de poids                            | kg/100 paires            |
| Empreinte CO2 (GWP) du berceau à la porte | 49,886 kg CO2e / 1 Pièce |

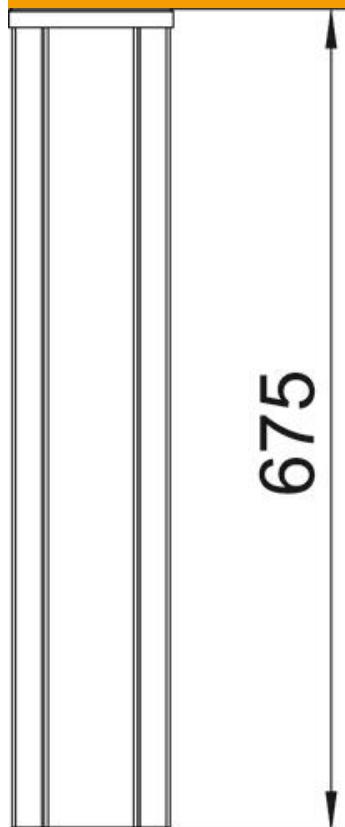
# Fiche technique

Colonnnette de distribution, type ISSHS140700

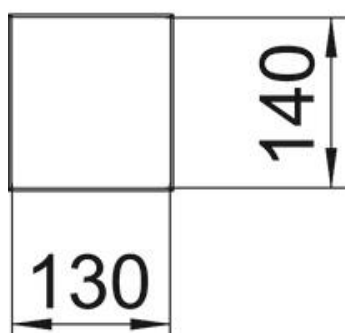
Référence: 6290040



## Dimensions



|          |        |
|----------|--------|
| Longueur | 675 mm |
| Largeur  | 130 mm |
| Hauteur  | 140 mm |



# Fiche technique

Colonnnette de distribution, type ISSHS140700

Référence: 6290040



## Caractéristiques techniques

|   |               |
|---|---------------|
| Nombre de parties supérieures utilisables | 2             |
| Nombre de voies                           | 2 St.         |
| Modèle                                    | À deux côtés  |
| Type de fixation                          | visser        |
| Montage au sol                            | oui           |
| Montage au plafond                        | non           |
| Profilé continu                           | oui           |
| Sans halogène                             | oui           |
| Entrée de câble                           | en bas        |
| Largeur de la partie supérieure           | 76,5 mm       |
| Variable en fonction du lieu              | non           |
| Forme de la colonne                       | rectangulaire |
| Hauteur min. de la colonne                | 675 mm        |
| Réglable                                  | non           |
| Précâblé                                  | non           |