

# Scheda tecnica

Colonna tipo ISSHS140700

Codice articolo: 6290043

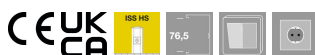


Colonna bifacciale verticale ISS in alluminio con apertura di sistema di 76,5 mm.

Vuota, dotabile di apparecchi disponibili in commercio (presa, telefono, ecc.), per un massimo di 10 apparecchi.

Possibilità di fissaggio diretto al pavimento.

Le colonne sono predisposte per l'inserimento di scatole portapparecchi con scatto frontale di serie 71GD. È possibile installare un separatore tipo GA-TW (6279711) e montare il morsetto di fissaggio tipo KLA nel coperchio.



**Alu** Alluminio

**EL** anodizzato

## Dati anagrafici

Codice articolo	6290043
Tipo	ISSHS140700EL
Sigla 1	Colonna verticale
Sigla 2	pavimento
Produttore	OBO
Dimensione	675x130x140
Colore	alluminio
Materiale	Alluminio
Super- ficie	anodizzato
Norma per superfici	
Unità VK più piccola	1
Unità	Pezzo
Peso	466 kg
Unità di peso	kg/100 pz.
Impronta CO2 (GWP) dalla culla al cancello	49,8405 kg CO2e / 1 Pezzo

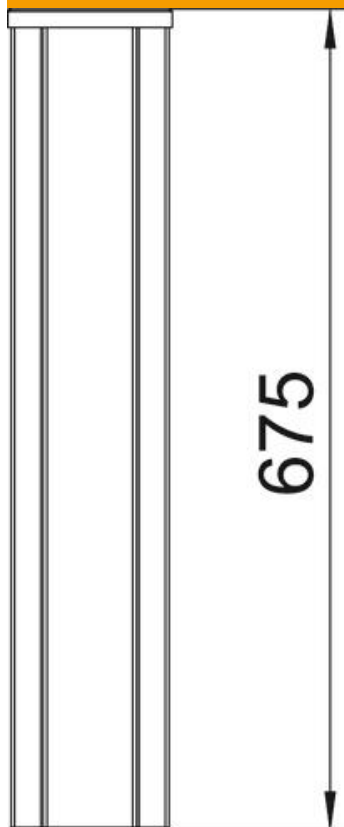
# Scheda tecnica

Colonna tipo ISSHS140700

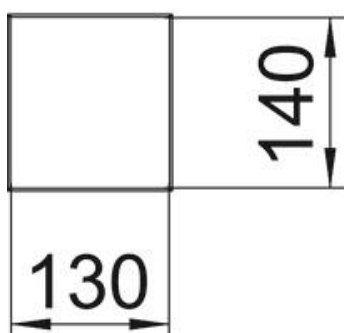
Codice articolo: 6290043



## Misure



Lunghezza	675 mm
Larghezza	130 mm
Altezza	140 mm



# Scheda tecnica

Colonna tipo ISSHS140700

Codice articolo: 6290043



## Dati tecnici

Numero di parti superiori applicabili	2
Numero delle vie	2 St.
Versione	Su due lati
Tipo di fissaggio	avvitare
Montaggio a pavimento	sì
Montaggio a soffitto	no
Profilo continuo	sì
Priva di alogeni	sì
Passaggio cavi	sotto
Larghezza della parte superiore	76,5 mm
Spostabile	no
Forma a colonna	rettangolare
Altezza colonna min.	675 mm
Regolabile	no
Precablato	no