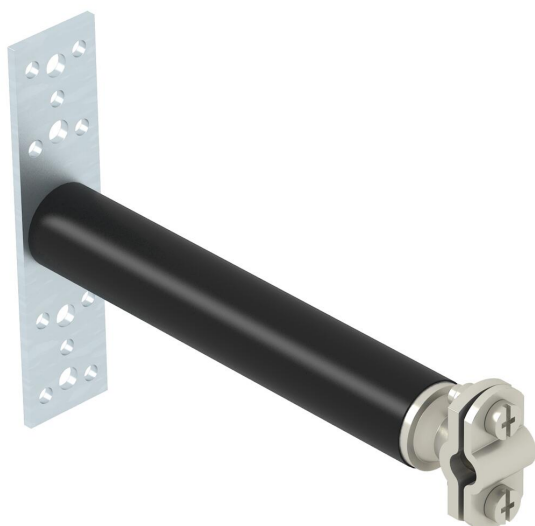


Fiche technique

Entretoise isolante

Référence: 5408814



- Pied de montage en aluminium avec 10 trous de raccordement Ø 6,5 mm et 4 trous de raccordement Ø 8,5 mm
- Type ...150 8 avec support compatible avec conducteur rond RD 8
- Utilisation dans des refuges, par ex. abris de golf, cabanes pour barbecue ou chalets de montagne

PA polyamide

Données de base

Référence	5408814
Type	ISO-A-800
Désignation 1	Entretoise isolante
Désignation 2	avec porte-cond. pour rond
Fabricant	OBO
Dimension	800mm
Matériau	polyamide
Unité d'emballage minimale	1
Unité de mesure	Pièce
Poids	55 kg
Unité de poids	kg/100 paires

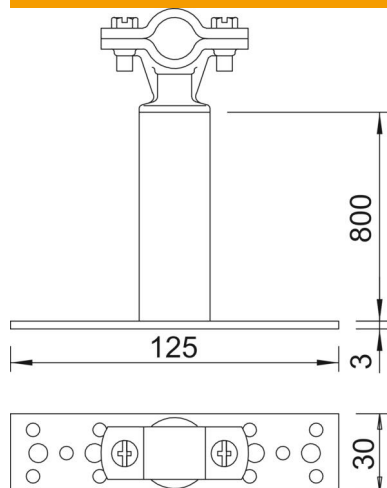
Fiche technique

Entretoise isolante

Référence: 5408814



Dimensions



Longueur	800 mm
Largeur	125 mm
Hauteur	30 mm
Cote L	800 mm

Caractéristiques techniques

Ajustement	Rd 16 mm
------------	----------