

Scheda tecnica

Supporto distanziale isolato

Codice articolo: 5408806



- Base di montaggio in alluminio con 10 fori di connessione di Ø 6,5 mm e 4 fori di connessione di Ø 8,5 mm
- Tipo ...150 8 con supporto adatto per conduttore tondo RD 8
- Applicazione in coperture di protezione, ad es. in rifugi montani, per golf o barbecue

PA Poliammide

Dati anagrafici

Codice articolo	5408806
Tipo	ISO-A-500
Definizione 1	Distanziatore isolato
Definizione 2	con chiusura
Produttore	OBO
Dimensionee	500mm
Materiale	Poliammide
Unità VK più piccola	1
Unità	Pezzo
Peso	36 kg
Unità di peso	kg/100 Paio

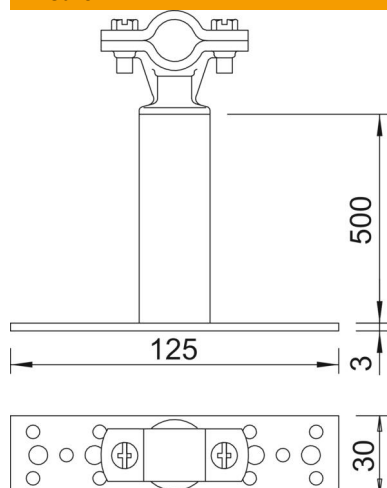
Scheda tecnica

Supporto distanziale isolato

Codice articolo: 5408806



Misure



Lughezza.	500 mm
Larghezza	125 mm
Altezza	30 mm
Dimensione L	500 mm

Dati tecnici

Accoppiamento	Rd 16 mm
---------------	----------