

# Fiche technique

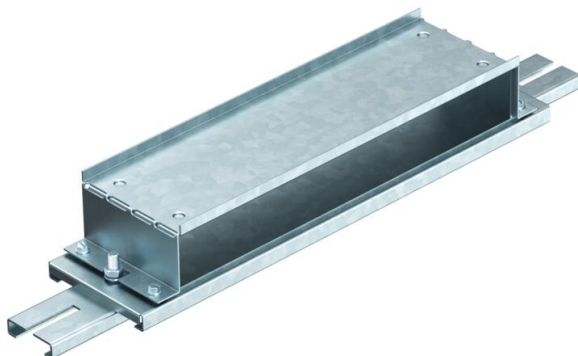
## Élément de raccordement 48 mm

Référence: 7399898



Pour le raccordement des conduits d'installation et leurs supportage avant coulage du béton.

Avec deux supports réglables pour pieds de nivellement.



CE

St Acier

FS galvanisé par bande

### Données de base

Référence	7399898
Type	IBVE 35048
Désignation 1	Eclisse de raccordement
Désignation 2	pour canal 35048
Fabricant	OBO
Matériau	Acier
Surface	galvanisé par bande
Norme de surface	DIN EN 10346
Unité d'emballage minimale	1
Unité de quantité	pc
Poids	161,5 kg
Unité de poids	kg/100 pc
Empreinte CO2 (GWP) du berceau à la porte	5,5028 kg CO2e / 1 Pièce

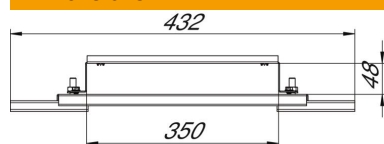
# Fiche technique

## Élément de raccordement 48 mm

Référence: 7399898



### Dimensions



Longueur	432 mm
Largeur	105 mm
Hauteur	86 mm
Cote B	380 mm
Dimension h	48 mm



### Caractéristiques techniques

Modèle	Éclisse
Compatible avec les joints de dilatation	non
Largeur de goulotte min.	350 mm
Hauteur de goulotte min.	48 mm
Avec compensation de potentiel	oui