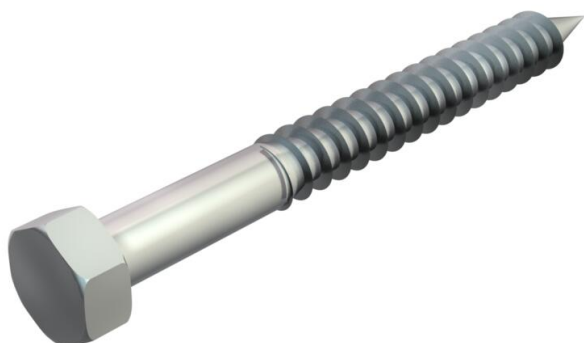


Fiche technique

Vis à bois à tête hexagonale DIN 571

Référence: 3188280



Vis à bois à tête hexagonale selon DIN 571. Convenant aux tampons des types 910.



| | |
|----|-----------|
| St | acier |
| G | galvanisé |

Données de base

| | |
|--|----------------------------|
| Référence | 3188280 |
| Type | HHWS 10x80 G |
| Désignation 1 | Vis à bois hexagonale |
| Fabricant | OBO |
| Dimension | 10x80mm |
| Matériau | acier |
| Surface | galvanisé |
| Norme de surface | EN ISO 19598 / EN ISO 4042 |
| Unité d'emballage minimale | 25 |
| Unité de mesure | Pièce |
| Poids | 4,51 kg |
| Unité de poids | kg/100 paires |
| Empreinte CO (GWP) du berceau à la porte | 0,1107 kg COe / 1 Pièce |

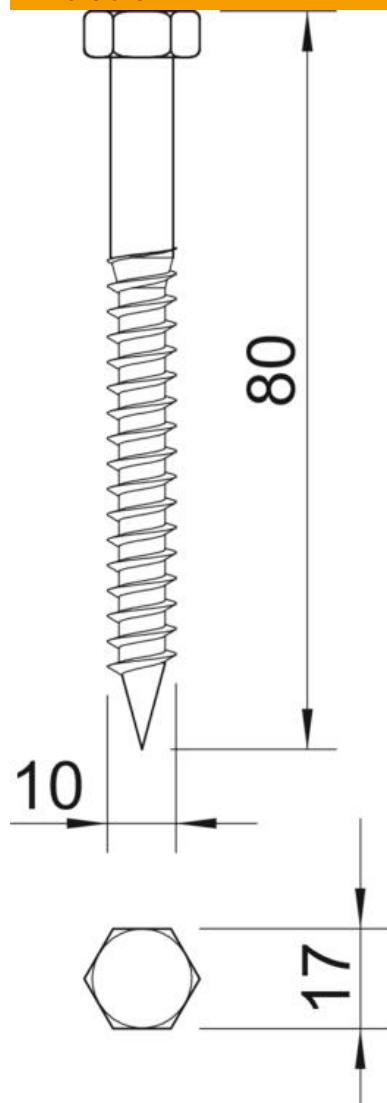
Fiche technique

Vis à bois à tête hexagonale DIN 571

Référence: 3188280



Dimensions



| | |
|----------|-------|
| Longueur | 80 mm |
| Cote D | 10 mm |
| Cote L | 80 mm |

Caractéristiques techniques

| | |
|------------------|-------|
| Diamètre de tige | 10 mm |
| Méplat | 17 |