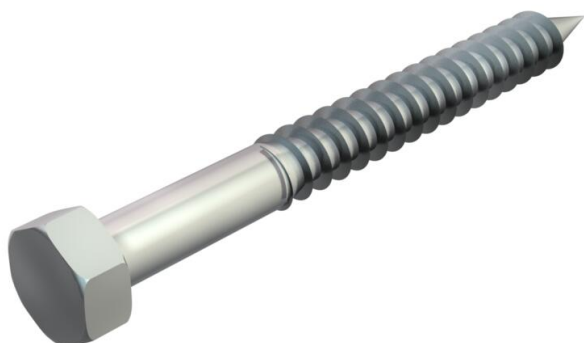


# Fiche technique

## Vis à bois à tête hexagonale DIN 571

Référence: 3188302



Vis à bois à tête hexagonale selon DIN 571. Convenant aux tampons des types 910.



<b>St</b>	acier
<b>G</b>	galvanisé

### Données de base

Référence	3188302
Type	HHWS 10x100 G
Désignation 1	Vis à bois hexagonale
Fabricant	OBO
Dimension	10x100mm
Matériau	acier
Surface	galvanisé
Norme de surface	EN ISO 19598 / EN ISO 4042
Unité d'emballage minimale	25
Unité de mesure	Pièce
Poids	5,4 kg
Unité de poids	kg/100 paires
Empreinte CO (GWP) du berceau à la porte	0,1316 kg COe / 1 Pièce

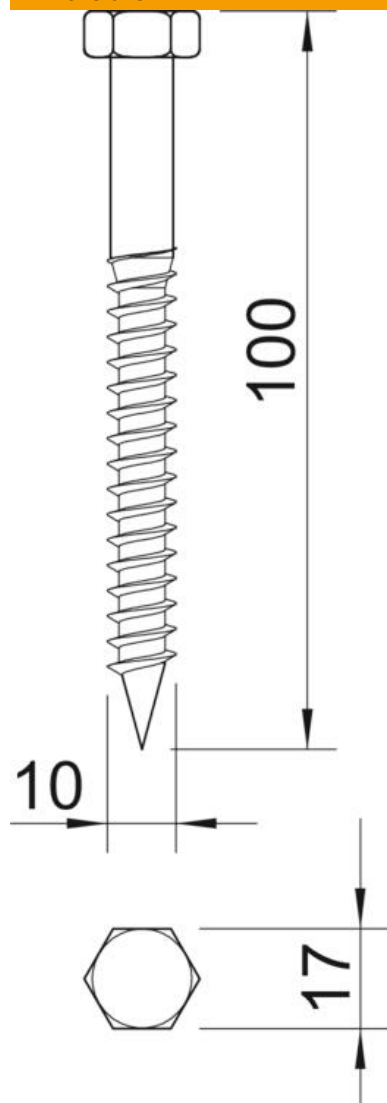
# Fiche technique

## Vis à bois à tête hexagonale DIN 571

Référence: 3188302



### Dimensions



Longueur	100 mm
Cote D	10 mm
Cote L	100 mm

### Caractéristiques techniques

Diamètre de tige	10 mm
Méplat	17