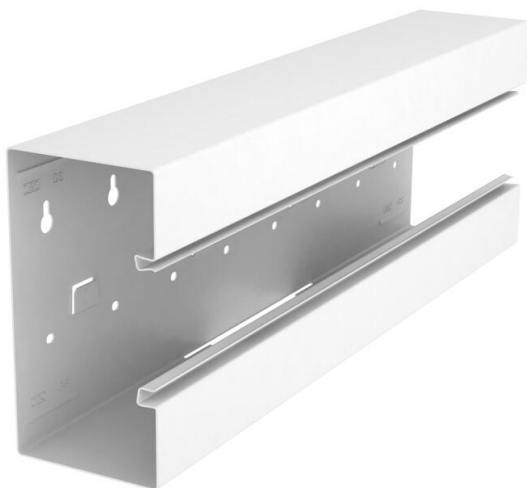


# Fiche technique

Té de dérivation, symétrique, pour goulotte d'appareillage  
Rapid 80, type GS-S90170  
Référence: 6277760



Té idéal pour un montage direct au mur.



St acier

## Données de base

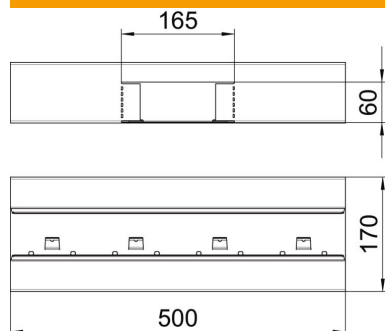
Référence	6277760
Type	GS-ST90170RW
Désignation 1	Té de dérivation
Désignation 2	symétrique
Fabricant	OBO
Dimension	90x170x500
Coloris	blanc pur; RAL 9010
Matériau	acier
Unité d'emballage minimale	1
Unité de mesure	Pièce
Poids	186 kg
Unité de poids	kg/100 paires
Empreinte CO2 (GWP) du berceau à la porte	5,5215 kg CO2e / 1 Pièce

# Fiche technique

Té de dérivation, symétrique, pour goulotte d'appareillage  
Rapid 80, type GS-S90170  
Référence: 6277760



## Dimensions



Longueur	500 mm
Largeur	170 mm
Hauteur	90 mm

## Caractéristiques techniques

Nombre de parties supérieures	1
Modèle	Socle
pour largeur de goulotte	170 mm
pour hauteur de goulotte	90 mm
Sans halogène	oui
Agrafe de retenue de câbles	non
Raccord de conduit	non
Type de montage des couvercles	à l'intérieur
Perforation de montage dans le fond	oui
Largeur de la partie supérieure	76,5 mm
Indice de protection	IP30
Feuillard de protection	oui
Indice de protection code IK	IK10
symétrique	oui
Plage de températures d'utilisation max.	60 °C
Plage de températures d'utilisation min.	-25 °C