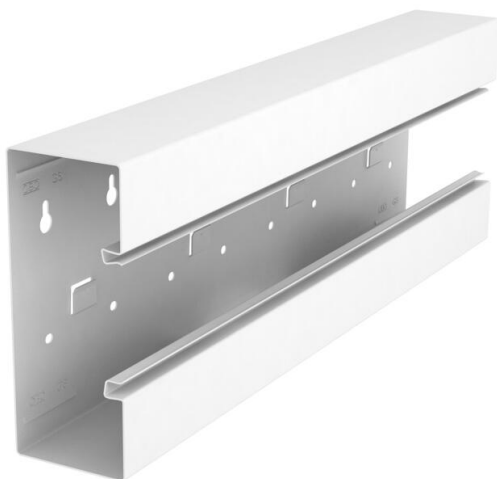


Scheda tecnica

Raccordo a T, simmetrico, per canale incasso apparecchi
Rapid 80 tipo GS-S70170
Codice articolo: 6277660



Raccordo a T indicato per il montaggio diretto a parete.



St Acciaio

Dati anagrafici

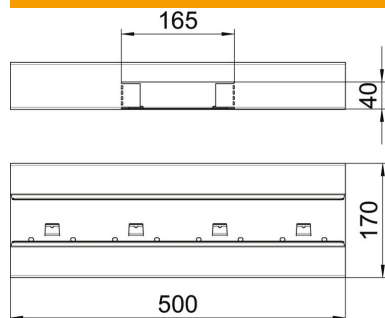
Codice articolo	6277660
Tipo	GS-ST70170RW
Definizione 1	Derivazione a T
Definizione 2	simmetrico
Produttore	OBO
Dimensionee	70x170x500
Colore	bianco; RAL 9010
Materiale	Acciaio
Unità VK più piccola	1
Unità	Pezzo
Peso	172 kg
Unità di peso	kg/100 Paio
Impronta CO2 (GWP) dalla culla al cancello	4,4702 kg CO2e / 1 Pezzo

Scheda tecnica

Raccordo a T, simmetrico, per canale incasso apparecchi
Rapid 80 tipo GS-S70170
Codice articolo: 6277660



Misure



Lunghezza.	500 mm
Larghezza	170 mm
Altezza	70 mm

Dati tecnici

Numero delle parti superiori	1
Versione	Parte inferiore
per larghezza canale	170 mm
per altezza canale	70 mm
Priva di alogeni	sì
Graffa ferma cavo	no
Giunto canale	no
Tipo di montaggio delle parti superiori	collocato internamente
Foro di montaggio nel pavimento	sì
Larghezza della parte superiore	76.5 mm
Grado di protezione	IP30
Pellicola protettiva	sì
Grado di protezione IK-Code	IK10
Simmetrico	sì
Range di temperatura di esercizio max	60 °C
Range di temperatura di esercizio min.	-25 °C