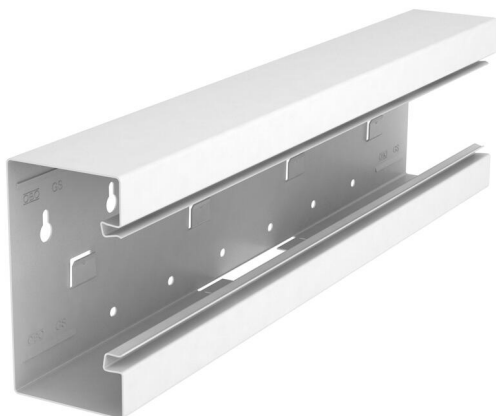


# Scheda tecnica

Raccordo a T, simmetrico, per canale incasso apparecchi  
Rapid 80, tipo GS-S70130  
Codice articolo: 6277260



Raccordo a T indicato per il montaggio diretto a parete.



St Acciaio

## Dati anagrafici

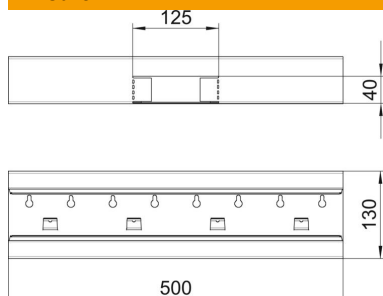
Codice articolo	6277260
Tipo	GS-ST70130RW
Definizione 1	Derivazione a T
Definizione 2	simmetrico
Produttore	OBO
Dimensionee	70x130x500
Colore	bianco; RAL 9010
Materiale	Acciaio
Unità VK più piccola	1
Unità	Pezzo
Peso	142 kg
Unità di peso	kg/100 Paio
Impronta CO2 (GWP) dalla culla al cancello	3,6399 kg CO2e / 1 Pezzo

# Scheda tecnica

Raccordo a T, simmetrico, per canale incasso apparecchi  
Rapid 80, tipo GS-S70130  
Codice articolo: 6277260



## Misure



Lunghezza	500 mm
Larghezza	130 mm
Altezza	70 mm

## Dati tecnici

Numero delle parti superiori	1
Versione	Parte inferiore
per larghezza canale	130 mm
per altezza canale	70 mm
Priva di alogeni	sì
Graffa ferma cavo	no
Giunto canale	no
Tipo di montaggio delle parti superiori	collocato internamente
Foro di montaggio nel pavimento	sì
Larghezza della parte superiore	76.5 mm
Grado di protezione	IP30
Pellicola protettiva	sì
Grado di protezione IK-Code	IK10
Simmetrico	sì
Range di temperatura di esercizio max	60 °C
Range di temperatura di esercizio min.	-25 °C