

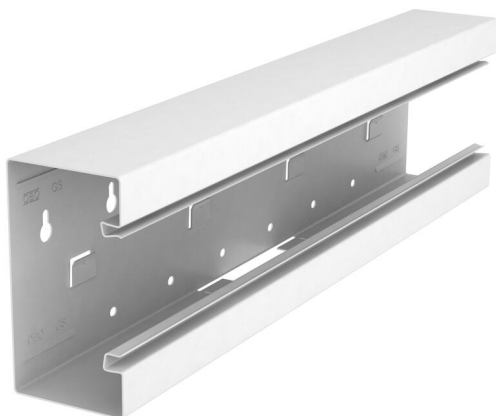
# Fiche technique

Té de dérivation, pour goulotte d'appareillage Rapid 80, type GS-S70130

Référence: 6277260



Té idéal pour un montage direct au mur.



St acier

## Données de base

Référence	6277260
Type	GS-ST70130RW
Désignation 1	Té de dérivation
Désignation 2	symétrique
Fabricant	OBO
Dimension	70x130x500
Coloris	blanc pur; RAL 9010
Matériau	acier
Unité d'emballage minimale	1
Unité de mesure	Pièce
Poids	142 kg
Unité de poids	kg/100 paires
Empreinte CO2 (GWP) du berceau à la porte	3,6399 kg CO2e / 1 Pièce

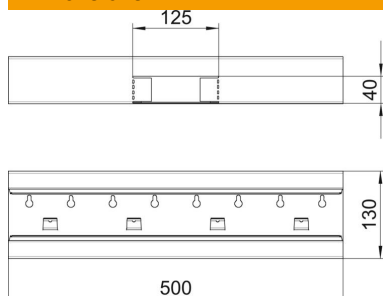
# Fiche technique

Té de dérivation, pour goulotte d'appareillage Rapid 80, type GS-S70130

Référence: 6277260



## Dimensions



Longueur	500 mm
Largeur	130 mm
Hauteur	70 mm

## Caractéristiques techniques

Nombre de parties supérieures	1
Modèle	Socle
pour largeur de goulotte	130 mm
pour hauteur de goulotte	70 mm
Sans halogène	oui
Agrafe de retenue de câbles	non
Raccord de conduit	non
Type de montage des couvercles	à l'intérieur
Perforation de montage dans le fond	oui
Largeur de la partie supérieure	76,5 mm
Indice de protection	IP30
Feuillard de protection	oui
Indice de protection code IK	IK10
symétrique	oui
Plage de températures d'utilisation max.	60 °C
Plage de températures d'utilisation min.	-25 °C