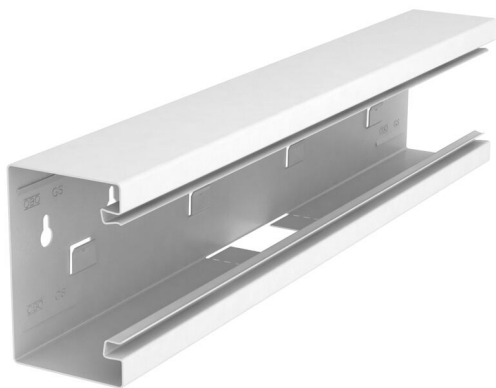


# Scheda tecnica

Raccordo a T, simmetrico, per canale incasso apparecchi  
Rapid 80, tipo GS-S70110  
Codice articolo: 6277060



Raccordo a T indicato per il montaggio diretto a parete.



**St** Acciaio

## Dati anagrafici

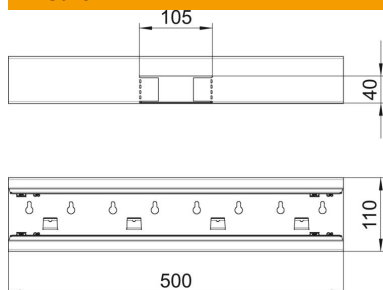
Codice articolo	6277060
Tipo	GS-ST70110RW
Definizione 1	Derivazione a T
Definizione 2	simmetrico
Produttore	OBO
Dimensionee	70x110x500
Colore	bianco; RAL 9010
Materiale	Acciaio
Unità VK più piccola	1
Unità	Pezzo
Peso	127 kg
Unità di peso	kg/100 Paio
Impronta CO2 (GWP) dalla culla al cancello	3,0239 kg CO2e / 1 Pezzo

# Scheda tecnica

Raccordo a T, simmetrico, per canale incasso apparecchi  
Rapid 80, tipo GS-S70110  
Codice articolo: 6277060



## Misure



Lunghezza	500 mm
Larghezza	110 mm
Altezza	70 mm

## Dati tecnici

Numero delle parti superiori	1
Versione	Parte inferiore
per larghezza canale	110 mm
per altezza canale	70 mm
Priva di alogeni	sì
Graffa ferma cavo	no
Giunto canale	no
Tipo di montaggio delle parti superiori	collocato internamente
Foro di montaggio nel pavimento	sì
Larghezza della parte superiore	76.5 mm
Grado di protezione	IP30
Pellicola protettiva	sì
Grado di protezione IK-Code	IK10
Simmetrico	sì
Range di temperatura di esercizio max	60 °C
Range di temperatura di esercizio min.	-25 °C