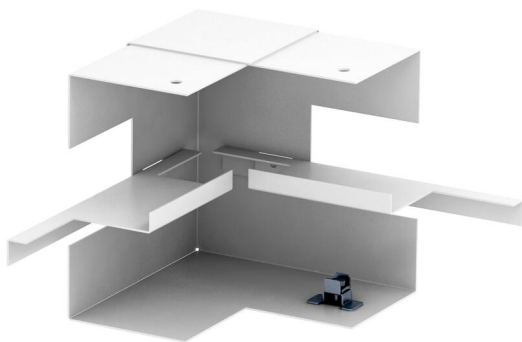


# Scheda tecnica

Angolo interno, simmetrico, per canale incasso apparecchi  
Rapid 80 tipo GS-S70130  
Codice articolo: 6277240



Angolo interno per montaggio diretto su canale incasso apparecchi GS.



St Acciaio

## Dati anagrafici

Codice articolo	6277240
Tipo	GS-SI70130RW
Sigla 1	Angolo interno
Sigla 2	semplice, simmetrico
Produttore	OBO
Dimensione	70x130x128
Colore	bianco; RAL 9010
Materiale	Acciaio
Unità VK più piccola	1
Unità	Pezzo
Peso	57 kg
Unità di peso	kg/100 pz.
Impronta CO2 (GWP) dalla culla al cancello	2,2867 kg CO2e / 1 Pezzo

# Scheda tecnica

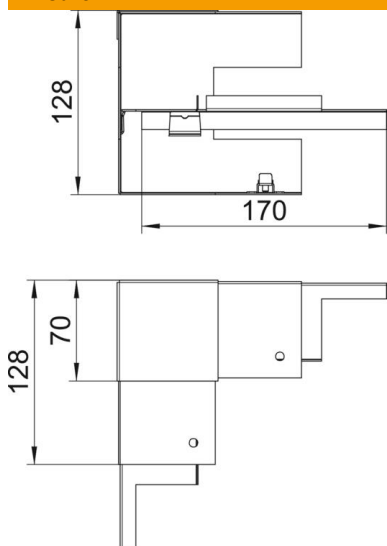
Angolo interno, simmetrico, per canale incasso apparecchi

Rapid 80 tipo GS-S70130

Codice articolo: 6277240



## Misure



Lunghezza	128 mm
Larghezza	130 mm
Altezza	70 mm

## Dati tecnici

Numero delle parti superiori	1
Versione	Parte inferiore
Forma	simmetrico
per dimensione canale	70 x 130 mm
per larghezza canale	130 mm
per altezza canale	70 mm
Priva di alogeni	sì
Fascetta fermacavo	no
Giunto per canali	no
Tipo di montaggio delle parti superiori	collocato internamente
Foro di montaggio nel pavimento	sì
Larghezza della parte superiore	76,5 mm
Grado di protezione	IP30
Pellicola protettiva	sì
Grado di protezione IK-Code	IK10
Range di temperatura di esercizio max	60 °C
Range di temperatura di esercizio min.	-25 °C
Area ad angolo min.	90 mm