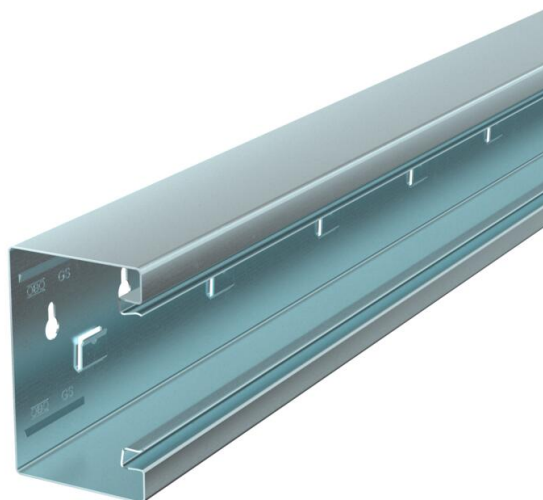


Scheda tecnica

Canale incasso apparecchi Rapid 80, larghezza canale 110, altezza canale 70, simmetrico
Codice articolo: 6277003



Canale per incasso apparecchi GS indicato per il montaggio diretto a parete o su mensole di fissaggio. Il canale per incasso apparecchi GS dispone di linguette a scatto a contatto autonomo per il montaggio di un separatore in lamiera di acciaio. L'equipotenzialità tra gli elementi inferiori del canale viene garantita dal giunto. La misura di protezione e la compensazione equipotenziale tra l'elemento superiore e quello inferiore viene garantita dalla copertura brevettata del condotto a conduzione autonoma. L'apertura di sistema è di 76,5 mm utili. La parte superiore deve essere ordinata separatamente.

Su richiesta possono essere realizzate anche elementi inferiori e superiori del canale con lunghezze differenti, fino a 3000 mm, e anche altri colori RAL. Le superfici a vista dei canali di incasso apparecchi verniciati sono laminate.



St Acciaio

FS zincato in continuo

Dati anagrafici

Codice articolo	6277003
Tipo	GS-S70110FS
Definizione 1	Canale porta apparecchi
Definizione 2	simmetrico
Produttore	OBO
Dimensionee	70x110x2000
Colore	zinco
Materiale	Acciaio
Superficie	zincato in continuo
Norma per superfici	DIN EN 10346
Unità VK più piccola	2
Unità	Metro
Peso	258 kg
Unità di peso	kg/100 Pz.
Impronta CO2 (GWP) dalla culla al cancello	0,1841 kg COe / 1 Metro

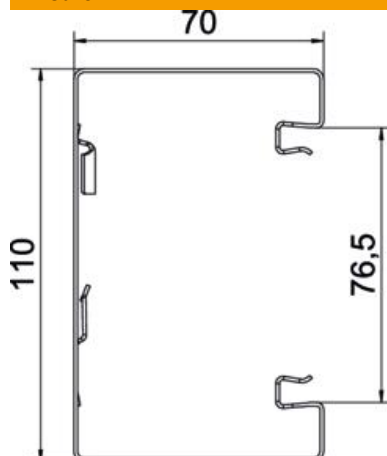
Scheda tecnica

Canale incasso apparecchi Rapid 80, larghezza canale 110, altezza canale 70, simmetrico

Codice articolo: 6277003



Misure



Lunghezza.	2'000 mm
Larghezza	110 mm
Altezza	70 mm

Dati tecnici

Numero delle parti superiori	1
Numero di pareti divisorie ad incastro	1
Versione parete posteriore (lato interno)	con naselli di arresto
Forma rettangolare	sì
Perforazione di base	con foratura alla base
Priva di alogeni	sì
Graffa ferma cavo	no
Giunto canale	no
Tipo di montaggio delle parti superiori	collocato internamente
Foro di montaggio nel pavimento	sì
Sezione utile	6036 mm ²
Coperchio in dotazione	no
Larghezza della parte superiore	76.5 mm
Grado di protezione	IP30
Pellicola protettiva	no
Grado di protezione IK-Code	IK10
Simmetrico	sì
Range di temperatura di esercizio max	60 °C
Range di temperatura di esercizio min.	-25 °C