

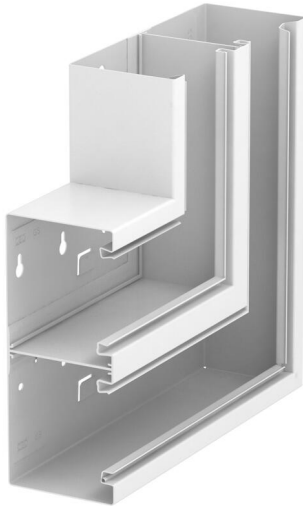
# Technisches Datenblatt

Flachwinkel, symmetrisch, steigend, doppelt, für Geräteeinbaukanal Rapid 80 Typ GS-D90210

Artikelnummer: 6278520



Flachwinkel steigend zur Richtungsänderung der GS Geräteeinbaukanäle.



St

Stahl

## Stammdaten

Artikelnummer	6278520
Typ	GS-DFS90210RW
Bezeichnung 1	Flachwinkel
Bezeichnung 2	steigend symmetrisch
Hersteller	OBO
Dimension	90x210x300
Farbe	reinweiß; RAL 9010
Werkstoff	Stahl
Kleinste VK-Einheit	1
Mengeneinheit	Stück
Gewicht	197,7 kg
Gewichtseinheit	kg/100 St.
CO2 Fußabdruck (GWP) Cradle-to-Gate	14,2368 kg CO2e / 1 Stück

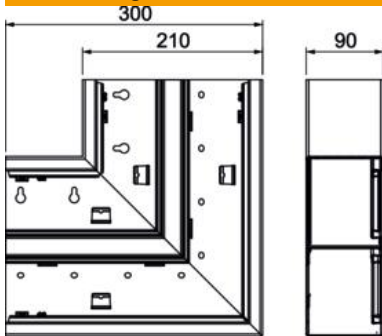
# Technisches Datenblatt

Flachwinkel, symmetrisch, steigend, doppelt, für Geräteeinbaukanal Rapid 80 Typ GS-D90210

Artikelnummer: 6278520



## Abmessungen



Länge	300 mm
Breite	210 mm
Höhe	90 mm

## Technische Daten

Anzahl der Oberteile	2
Ausführung	Unterteil
für Kanalbreite	210 mm
für Kanalhöhe	90 mm
Halogenfrei	ja
Kabelhalteklammer	nein
Kanalverbinder	nein
Montageart der Oberteile	innenliegend
Montagelochung im Boden	ja
Oberteilbreite	76,5 mm
Oberteilbreite 2	76,5 mm
Richtungsänderung	vertikal steigend
Schutzart	IP30
Schutzfolie	ja
Schutzgrad IK-Code	IK10
Symmetrisch	nein
Temperatureinsatzbereich max.	60 °C
Temperatureinsatzbereich min.	-25 °C
Winkelbereich min.	90 mm