

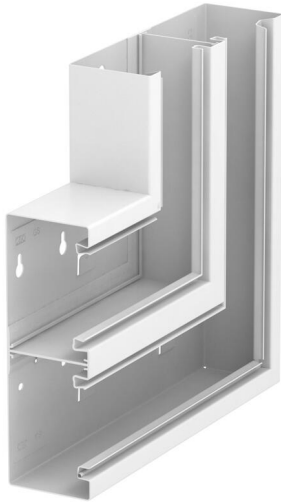
Technisches Datenblatt

Flachwinkel, symmetrisch, steigend, doppelt, für Geräteeinbaukanal Rapid 80 Typ GS-D70210

Artikelnummer: 6278420



Flachwinkel steigend zur Richtungsänderung der GS Geräteeinbaukanäle.



St

Stahl

Stammdaten

Artikelnummer	6278420
Typ	GS-DFS70210RW
Bezeichnung 1	Flachwinkel
Bezeichnung 2	steigend symmetrisch
Hersteller	OBO
Dimension	70x210x300
Farbe	reinweiß; RAL 9010
Werkstoff	Stahl
Kleinste VK-Einheit	1
Mengeneinheit	Stück
Gewicht	177 kg
Gewichtseinheit	kg/100 St.
CO ₂ Fußabdruck (GWP) Cradle-to-Gate	13,2882 kg CO ₂ e / 1 Stück

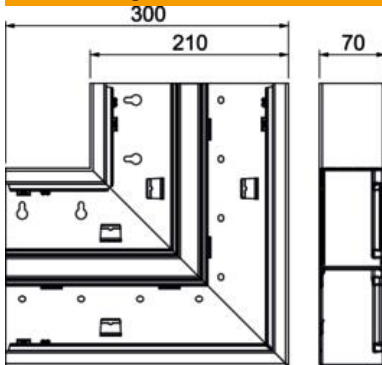
Technisches Datenblatt

Flachwinkel, symmetrisch, steigend, doppelt, für Geräteeinbaukanal Rapid 80 Typ GS-D70210

Artikelnummer: 6278420



Abmessungen



Länge	300 mm
Breite	210 mm
Höhe	70 mm

Technische Daten

Anzahl der Oberteile	2
Ausführung	Unterteil
für Kanalbreite	210 mm
für Kanalhöhe	70 mm
Halogenfrei	ja
Kabelhalteklammer	nein
Kanalverbinder	nein
Montageart der Oberteile	innenliegend
Montagelochung im Boden	ja
Oberteilbreite	76,5 mm
Oberteilbreite 2	76,5 mm
Richtungsänderung	vertikal steigend
Schutzart	IP30
Schutzfolie	ja
Schutzgrad IK-Code	IK10
Symmetrisch	nein
Temperatureinsatzbereich max.	60 °C
Temperatureinsatzbereich min.	-25 °C
Winkelbereich min.	90 mm