

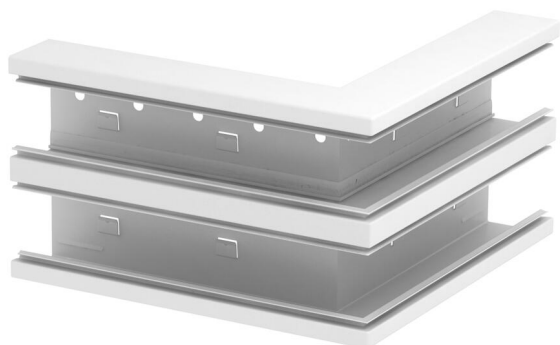
Fiche technique

Angle extérieur, symétrique, double, pour goutte
d'appareillage Rapid 80, type GS-D70210

Référence: 6278410



Angle extérieur pour changement de direction des canaux d'allège GS.

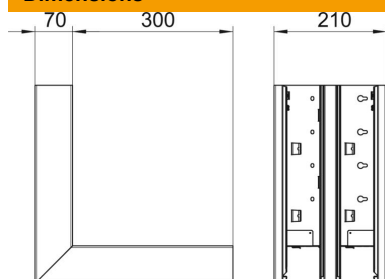


St acier

Données de base

Référence	6278410
Type	GS-DA70210RW
Désignation 1	Angle extérieur
Désignation 2	symétrique
Fabricant	OBO
Dimension	70x210x300
Coloris	blanc pur; RAL 9010
Matériau	acier
Unité d'emballage minimale	1
Unité de mesure	Pièce
Poids	293,6 kg
Unité de poids	kg/100 paires
Empreinte CO2 (GWP) du ber- ceau à la porte	16,1047 kg CO2e / 1 Pièce

Dimensions



Longueur	300 mm
Largeur	210 mm
Hauteur	70 mm

Fiche technique

Angle extérieur, symétrique, double, pour goulotte
d'appareillage Rapid 80, type GS-D70210

Référence: 6278410



Caractéristiques techniques

Nombre de parties supérieures	2
Modèle	Socle
pour largeur de goulotte	210 mm
pour hauteur de goulotte	70 mm
Sans halogène	oui
Agrafe de retenue de câbles	non
Raccord de conduit	non
Type de montage des couvercles	à l'intérieur
Perforation de montage dans le fond	oui
Largeur de la partie supérieure	76,5 mm
Largeur de la partie supérieure 2	76,5 mm
Indice de protection	IP30
Feuillard de protection	oui
Indice de protection code IK	IK10
symétrique	oui
Plage de températures d'utilisation max.	60 °C
Plage de températures d'utilisation min.	-25 °C
Zone d'angle min.	90 mm