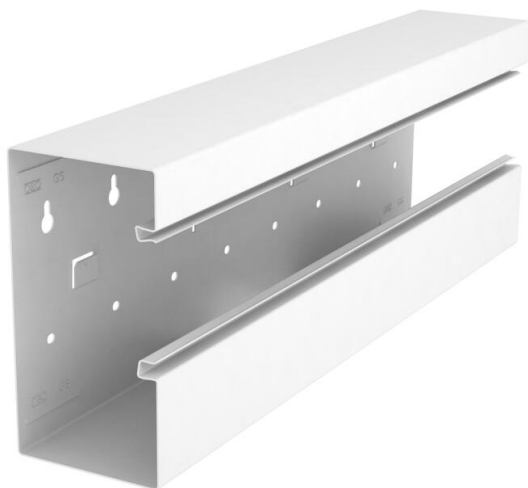


# Scheda tecnica

Raccordo a T, asimmetrico, per canale incasso apparecchi  
Rapid 80 tipo GS-A90170  
Codice articolo: 6277960



Raccordo a T indicato per il montaggio diretto a parete.



St Acciaio

## Dati anagrafici

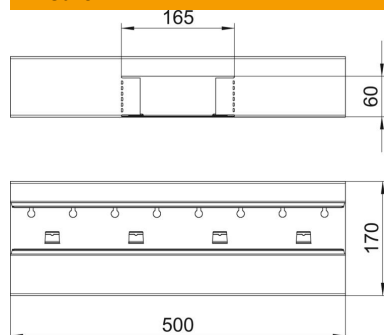
|  |                          |
|--|--------------------------|
| Codice articolo                            | 6277960                  |
| Tipo                                       | GS-AT90170RW             |
| Definizione 1                              | Derivazione a T          |
| Definizione 2                              | asimmetrico              |
| Produttore                                 | OBO                      |
| Dimensionee                                | 90x170x500               |
| Colore                                     | bianco; RAL 9010         |
| Materiale                                  | Acciaio                  |
| Unità VK più piccola                       | 1                        |
| Unità                                      | Pezzo                    |
| Peso                                       | 186 kg                   |
| Unità di peso                              | kg/100 Paio              |
| Impronta CO2 (GWP) dalla culla al cancello | 4,7516 kg CO2e / 1 Pezzo |

# Scheda tecnica

Raccordo a T, asimmetrico, per canale incasso apparecchi  
Rapid 80 tipo GS-A90170  
Codice articolo: 6277960



## Misure



|            |        |
|------------|--------|
| Lunghezza. | 500 mm |
| Larghezza  | 170 mm |
| Altezza    | 90 mm  |

## Dati tecnici

|   |                        |
|---|------------------------|
| Numero delle parti superiori            | 1                      |
| Versione                                | Parte inferiore        |
| per larghezza canale                    | 170 mm                 |
| per altezza canale                      | 90 mm                  |
| Priva di alogeni                        | sì                     |
| Graffa ferma cavo                       | no                     |
| Giunto canale                           | no                     |
| Tipo di montaggio delle parti superiori | collocato internamente |
| Foro di montaggio nel pavimento         | sì                     |
| Larghezza della parte superiore         | 76.5 mm                |
| Grado di protezione                     | IP30                   |
| Pellicola protettiva                    | sì                     |
| Grado di protezione IK-Code             | IK10                   |
| Simmetrico                              | no                     |
| Range di temperatura di esercizio max   | 60 °C                  |
| Range di temperatura di esercizio min.  | -25 °C                 |