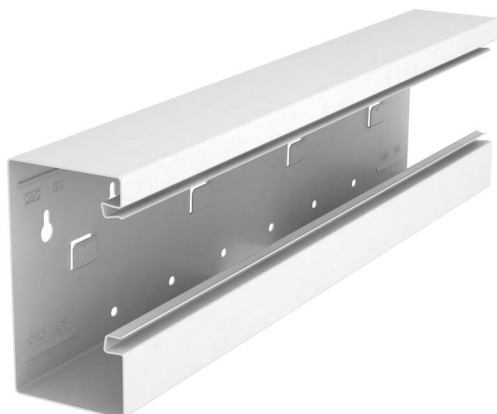


# Scheda tecnica

Raccordo a T, asimmetrico, per canale incasso apparecchi  
Rapid 80 tipo GS-A70130  
Codice articolo: 6277460



Raccordo a T indicato per il montaggio diretto a parete.



St Acciaio

## Dati anagrafici

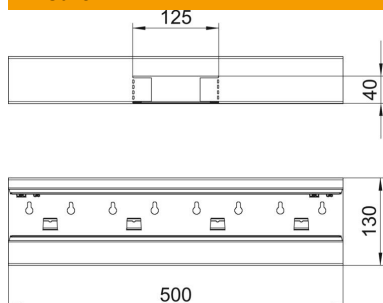
Codice articolo	6277460
Tipo	GS-AT70130RW
Sigla 1	Derivazione a T
Sigla 2	asimmetrico
Produttore	OBO
Dimensione	70x130x500
Colore	bianco; RAL 9010
Materiale	Acciaio
Unità VK più piccola	1
Unità	Pezzo
Peso	142 kg
Unità di peso	kg/100 pz.
Impronta CO2 (GWP) dalla culla al cancello	3,3924 kg CO2e / 1 Pezzo

# Scheda tecnica

Raccordo a T, asimmetrico, per canale incasso apparecchi  
Rapid 80 tipo GS-A70130  
Codice articolo: 6277460



## Misure



Lunghezza	500 mm
Larghezza	130 mm
Altezza	70 mm

## Dati tecnici

Numero delle parti superiori	1
Versione	Parte inferiore
per larghezza canale	130 mm
per altezza canale	70 mm
Priva di alogeni	sì
Fascetta fermacavo	no
Giunto per canali	no
Tipo di montaggio delle parti superiori	collocato internamente
Foro di montaggio nel pavimento	sì
Larghezza della parte superiore	76,5 mm
Grado di protezione	IP30
Pellicola protettiva	sì
Grado di protezione IK-Code	IK10
Simmetrico	no
Range di temperatura di esercizio max	60 °C
Range di temperatura di esercizio min.	-25 °C