

# Scheda tecnica

Angolo esterno, asimmetrico, per canale incasso apparecchi Rapid 80 tipo GS-A90210

Codice articolo: 6278110



Angolo esterno per canali porta apparecchi GS.



St Acciaio

## Dati anagrafici

Codice articolo	6278110
Tipo	GS-AA90210RW
Definizione 1	Angolo esterno
Definizione 2	asimmetrico
Produttore	OBO
Dimensionee	90x210x300
Colore	bianco; RAL 9010
Materiale	Acciaio
Unità VK più piccola	1
Unità	Pezzo
Peso	309 kg
Unità di peso	kg/100 Paio
Impronta CO2 (GWP) dalla culla al cancello	11,7833 kg CO2e / 1 Pezzo

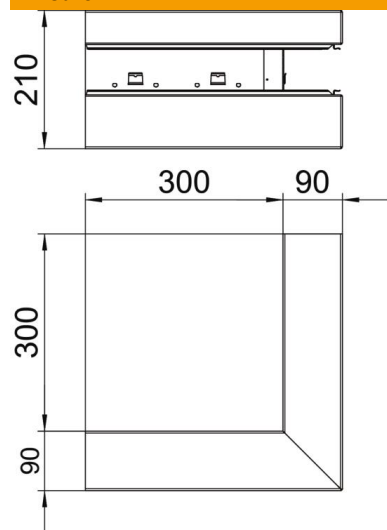
# Scheda tecnica

Angolo esterno, asimmetrico, per canale incasso apparecchi Rapid 80 tipo GS-A90210

Codice articolo: 6278110



## Misure



Lunghezza.	300 mm
Larghezza	210 mm
Altezza	90 mm

## Dati tecnici

Numero delle parti superiori	1
Versione	Parte inferiore
per larghezza canale	210 mm
per altezza canale	90 mm
Priva di alogeni	sì
Graffa ferma cavo	no
Giunto canale	no
Tipo di montaggio delle parti superiori	collocato internamente
Foro di montaggio nel pavimento	sì
Larghezza della parte superiore	76.5 mm
Grado di protezione	IP30
Pellicola protettiva	sì
Grado di protezione IK-Code	IK10
Simmetrico	no
Range di temperatura di esercizio max	60 °C
Range di temperatura di esercizio min.	-25 °C
Area ad angolo min.	90 mm