

# Fiche technique

Angle extérieur, asymétrique, pour goulotte d'appareillage  
Rapid 80, type GS-AA90210  
Référence: 6278110



Angle extérieur pour changement de direction des canaux d'allège GS.



St acier

## Données de base

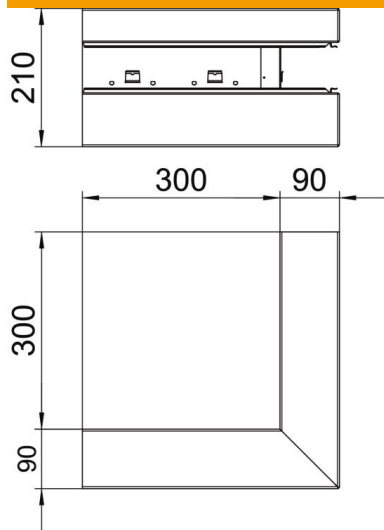
Référence	6278110
Type	GS-AA90210RW
Désignation 1	Angle extérieur
Désignation 2	asymétrique
Fabricant	OBO
Dimension	90x210x300
Coloris	blanc pur; RAL 9010
Matériau	acier
Unité d'emballage minimale	1
Unité de mesure	Pièce
Poids	309 kg
Unité de poids	kg/100 paires
Empreinte CO2 (GWP) du berceau à la porte	11,7833 kg CO2e / 1 Pièce

# Fiche technique

Angle extérieur, asymétrique, pour goulotte d'appareillage  
Rapid 80, type GS-A90210  
Référence: 6278110



## Dimensions



Longueur	300 mm
Largeur	210 mm
Hauteur	90 mm

## Caractéristiques techniques

Nombre de parties supérieures	1
Modèle	Socle
pour largeur de goulotte	210 mm
pour hauteur de goulotte	90 mm
Sans halogène	oui
Agrafe de retenue de câbles	non
Raccord de conduit	non
Type de montage des couvercles	à l'intérieur
Perforation de montage dans le fond	oui
Largeur de la partie supérieure	76,5 mm
Indice de protection	IP30
Feuillard de protection	oui
Indice de protection code IK	IK10
symétrique	non
Plage de températures d'utilisation max.	60 °C
Plage de températures d'utilisation min.	-25 °C
Zone d'angle min.	90 mm