

Technisches Datenblatt

Außeneck, asymmetrisch, für Geräteeinbaukanal Rapid 80
Typ GS-AA90210
Artikelnummer: 6278110



Außeneck zur Richtungsänderung der GS Geräteeinbaukanäle.



St Stahl

Stammdaten

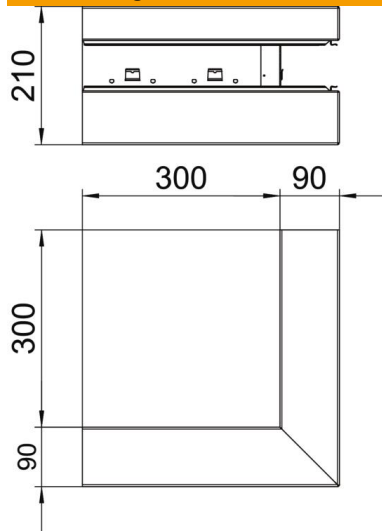
Artikelnummer	6278110
Typ	GS-AA90210RW
Bezeichnung 1	Außeneck
Bezeichnung 2	asymmetrisch
Hersteller	OBO
Dimension	90x210x300
Farbe	reinweiß; RAL 9010
Werkstoff	Stahl
Kleinste VK-Einheit	1
Mengeneinheit	Stück
Gewicht	309 kg
Gewichtseinheit	kg/100 St.
CO ₂ Fußabdruck (GWP) Cradle-to-Gate	11,7833 kg CO ₂ e / 1 Stück

Technisches Datenblatt

Außeneck, asymmetrisch, für Geräteeinbaukanal Rapid 80
Typ GS-A90210
Artikelnummer: 6278110



Abmessungen



Länge	300 mm
Breite	210 mm
Höhe	90 mm

Technische Daten

Anzahl der Oberteile	1
Ausführung	Unterteil
für Kanalbreite	210 mm
für Kanalhöhe	90 mm
Halogenfrei	ja
Kabelhalteklammer	nein
Kanalverbinder	nein
Montageart der Oberteile	innenliegend
Montagelochung im Boden	ja
Oberteilbreite	76,5 mm
Schutzart	IP30
Schutzfolie	ja
Schutzgrad IK-Code	IK10
Symmetrisch	nein
Temperatureinsatzbereich max.	60 °C
Temperatureinsatzbereich min.	-25 °C
Winkelbereich min.	90 mm