

Fiche technique

Bride Omega A4

Référence: 1124753



Équerre 3 trous pour le raccordement en croix de rails profilés 41 x 41 mm.



A4	Acier inoxydable 1.4571
2B	nu, traité

Données de base

Référence	1124753
Typee	GMS 3 O 4141 A4
Désignation 1	Ferrure Omega
Désignation 2	avec 3 trous
Fabricant	OBO
Dimension	150x45x40x4
Matériau	Acier inoxydable 1.4571
Surface	nu, traité
Norme de surface	
Unité d'emballage minimale	10
Unité de quantité	pc
Poids	25,4 kg
Unité de poids	kg/100 pc
Empreinte CO2 (GWP) du berceau à la porte	1,6478 kg CO2e / 1 Pièce

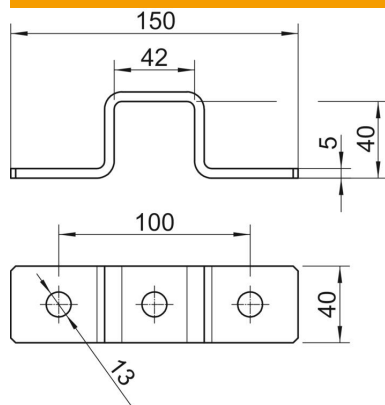
Fiche technique

Bride Omega A4

Référence: 1124753



Dimensions



Longueur	150 mm
Largeur	40 mm
Hauteur	45 mm

Caractéristiques techniques

Modèle	avec perçage traversant 13 mm
Convient pour formes de profilé	Profilé en C
Dimension du trou	13 mm
Épaisseur du matériau	5 mm
Avec accessoires pour vis	non