

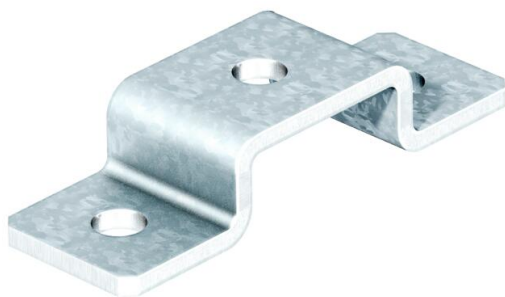
Scheda tecnica

Staffa Omega FT

Codice articolo: 1124671



Staffa di fissaggio con 3 fori per il collegamento a croce dei profilati 41 x 21 mm.



CE

St Acciaio

FT zincato a caldo per immersione

Dati anagrafici

Codice articolo	1124671
Tipo	GMS 3 O 4121 FT
Sigla 1	Morsetto Omega
Sigla 2	con 3 fori
Produttore	OBO
Dimensione	150x25x40x5
Materiale	Acciaio
Superficie	zincato a caldo per immersione
Norma per superfici	DIN EN ISO 1461
Unità VK più piccola	10
Unità	Pezzo
Peso	26,54 kg
Unità di peso	kg/100 pz.
Impronta CO2 (GWP) dalla culla al cancello	0,5528 kg CO2e / 1 Pezzo

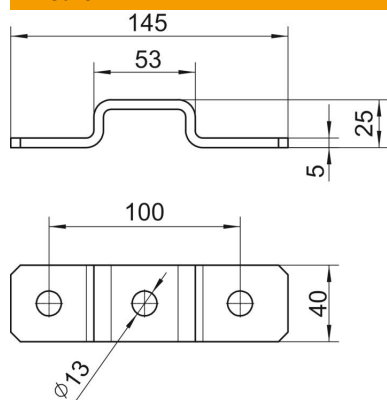
Scheda tecnica

Staffa Omega FT

Codice articolo: 1124671



Misure



Lunghezza	150 mm
Larghezza	40 mm
Altezza	25 mm

Dati tecnici

Versione	con foratura passante da 13 mm
Adatto per forme profilate	Profilato a C
Dimensioni foro	13 mm
Spessore materiale	5 mm
Con accessorio viti	no