

Fiche technique

Suspension centrale pour chemin de câbles en treillis FS

Référence: 6015220



Suspension centrale par tige filetée en deux parties, pour chemin de câbles en treillis.
Lors de la pose des conducteurs, veillez à une répartition homogène de ceux-ci.
La largeur maximale recommandée des chemins de câbles en treillis est de 200 mm.



St	acier
FS	galvanisé sendzimir

Données de base

Référence	6015220
Type	GMA M6 FS
Désignation 1	Suspension centrale
Désignation 2	pour tige filetée M6
Fabricant	OBO
Dimension	60x40
Coloris	zinc
Matériau	acier
Surface	galvanisé sendzimir
Norme de surface	DIN EN 10346
Unité d'emballage minimale	25
Unité de mesure	Pièce
Poids	8 kg
Unité de poids	kg/100 paires
Empreinte CO2 (GWP) du berceau à la porte	0,2202 kg CO2e / 1 Pièce

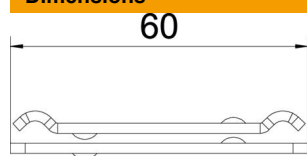
Fiche technique

Suspension centrale pour chemin de câbles en treillis FS

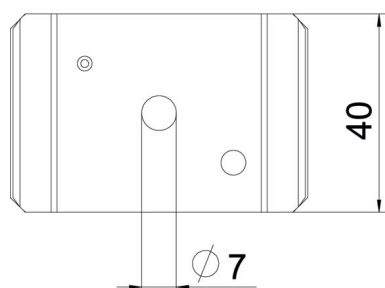
Référence: 6015220



Dimensions



Longueur	65 mm
Largeur	40 mm
Hauteur	10,1 mm



Caractéristiques techniques

Modèle	accroché
Sécurité de fonctionnement	non
Diamètre du trou	7 mm
Réglable	non