

Scheda tecnica

Supporto centrale per passerella a filo FT

Codice articolo: 6015255



Sospensione centrale, con doppia piastra, per passerelle grigliate.
Effettuare una disposizione bilanciata dei cavi. Con l'utilizzo di un supporto centrale la larghezza massima consigliata delle passerelle grigliate è di 200 mm.



- St** Acciaio
- FT** zincato a caldo per immersione

Dati anagrafici

Codice articolo	6015255
Tipo	GMA M10 FT
Sigla 1	Sospensione centrale
Sigla 2	per asta filettata M10
Produttore	OBO
Dimensione	60x40
Colore	zinco
Materiale	Acciaio
Superficie	zincato a caldo per immersione
Norma per superfici	DIN EN ISO 1461
Unità VK più piccola	25
Unità	Pezzo
Peso	8,4 kg
Unità di peso	kg/100 pz.
Impronta CO2 (GWP) dalla culla al cancello	0,1975 kg CO2e / 1 Pezzo

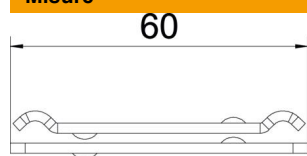
Scheda tecnica

Supporto centrale per passerella a filo FT

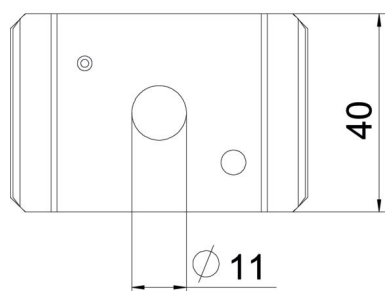
Codice articolo: 6015255



Misure



Lunghezza	65 mm
Larghezza	40 mm
Altezza	6,5 mm



Dati tecnici

Versione	agganciato
Mantenimento funzionale	no
Diametro foro	11 mm
Regolabile	no