

# Scheda tecnica

## Supporto centrale per passerella a filo FT

Codice articolo: 6015255



Culla per passerelle grigliate con doppia piastra.  
Effettuare una disposizione bilanciata dei cavi. La larghezza massima consigliata delle passerelle grigliate è di 200 mm.



St

Acciaio

FT

zincato a caldo per immersione

### Dati anagrafici

Codice articolo	6015255
Tipo	GMA M10 FT
Definizione 1	Sospensione centrale
Definizione 2	per asta filettata M10
Produttore	OBO
Dimensionee	60x40
Colore	zinco
Materiale	Acciaio
Superficie	zincato a caldo per immersione
Norma per superfici	DIN EN ISO 1461
Unità VK più piccola	25
Unità	Pezzo
Peso	8.4 kg
Unità di peso	kg/100 Paio
Impronta CO2 (GWP) dalla culla al cancello	0,1975 kg CO2e / 1 Pezzo

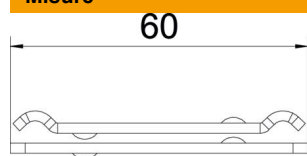
# Scheda tecnica

## Supporto centrale per passerella a filo FT

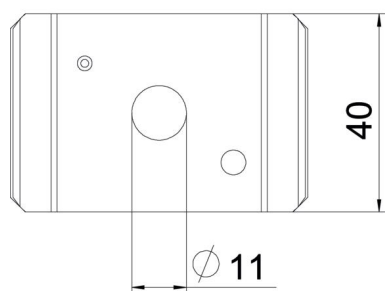
Codice articolo: 6015255



### Misure



Lunghezza	65 mm
Larghezza	40 mm
Altezza	6.5 mm



### Dati tecnici

Versione	agganciato
Mantenimento funzionale	no
Diametro foro	11 mm
Regolabile	no